

ECO 表紙カバー付ふせん 12101（ふせん部分印刷なし）

入稿前に必ずCHECK!! なるべくテンプレートにはめ込んで下さい。テンプレートにはめ込まない場合は、これらの内容を網羅して下さい。

チェック事項をご確認いただき、不備のないデータでのご入稿をお願いいたします。

Illustratorデータについて

- ☐ 文字の**アウトライン**をかけましたか？
- ☐ 切れてほしくないデザインは**印刷安全範囲内**にありますか？
- ☐ 配置画像は、**全て正しくリンクor埋め込み**されていますか？
- ☐ 画像解像度は**300～400pixel/inch**になっていますか？
- ☐ カラーモードは**CMYK(カラー)orグレースケール(1色)**になっていますか？
※RGBは印刷時に色味が大きく変わってしまうので注意
- ☐ **作成されたバージョンで保存**して下さい。

Photoshop(画像)データについて

- ☐ 切れてほしくないデザインは**印刷安全範囲内**にありますか？
- ☐ 画像解像度は**300～400pixel/inch**になっていますか？
- ☐ カラーモードは**CMYK(カラー)orグレースケール(1色)orモノクロ2階調**になっていますか？
※RGBは印刷時に色味が大きく変わってしまうので注意
- ☐ EPS形式で保存する際、**トリムマークや説明の書かれたレイヤーは削除**して下さい。
自動で全てのレイヤーが統合されてしまいます。

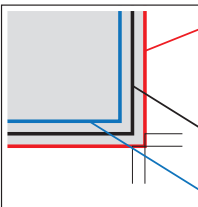


表紙カバーは**黒1色**でデザインして下さい。



…印刷不可範囲

※裏表紙は**天地を逆**にしてデザインして下さい。
※**ふせん紙貼付面**は印刷不可となります。



外側の線(赤) : 塗り足し範囲になります

※ここまで塗り足しをつけて下さい(断裁位置より**3mm以上外側**)
背景のみ拡大して下さい
※断裁位置までしかデザインされていない場合、断裁のズレにより紙の色が出てしまうおそれがあります

中央の線(黒) : 断裁位置(仕上がり線)になります

内側の線(青) : 印刷安全範囲になります

※ロゴや文字など切れてほしくないデザインはこれより内側に配置して下さい(断裁位置より**3mm以上内側**)

【 20枚綴り用 】

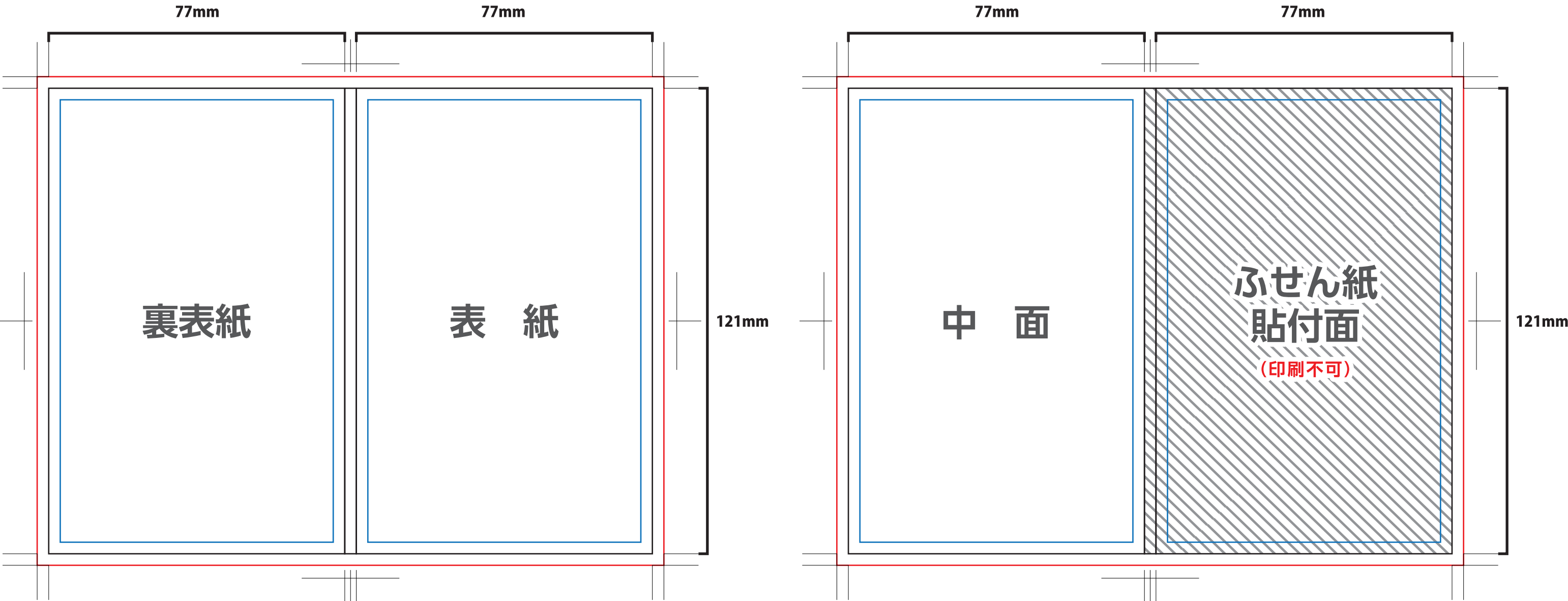
カバーサイズ：W77×H121mm／厚さ：3mm

↑天

↓地

↑天

↓地



ふせん紙サイズ：W75×H25mm (×2本)／W75×H70mm

**ふせん紙色・順番は選べません。
固定になります。**

