

FSC®認証表紙カバー付グラフィーふせん(Bタイプ)

※「デザイン」レイヤーにデザインデータを作成して下さい。

入稿前に必ずCHECK!!

なるべくテンプレートにはめ込んで下さい。テンプレートにはめ込まない場合は、これらの内容を網羅して下さい。

チェック事項をご確認いただき、不備のないデータでのご入稿をお願いいたします。

Illustratorデータについて

- 文字の **アウトライン** をかけましたか？
- 切れてほしくないデザインは **印刷安全範囲内** にありますか？
- 配置画像は、**全て正しくリンク** or **埋め込み** されていますか？
- 画像解像度は **300～400pixel/inch** になっていますか？
- カラーモードは **CMYK(カラー) or グレースケール(1色)** になっていますか？
※RGBは印刷時に色味が大きく変わってしまうので注意
- **作成されたバージョンで保存** して下さい。

Photoshop(画像)データについて

- 切れてほしくないデザインは **印刷安全範囲内** にありますか？
- 画像解像度は **300～400pixel/inch** になっていますか？
- カラーモードは **CMYK(カラー) or グレースケール(1色) or モノクロ2階調** になっていますか？
※RGBは印刷時に色味が大きく変わってしまうので注意
- EPS形式で保存する際、**トリムマーク**や**説明の書かれたレイヤー**は**削除**して下さい。
自動で全てのレイヤーが統合されてしまいます。

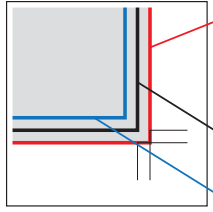
カバー テンプレート

※ご注文された綴り枚数用のテンプレートにデザインをして下さい。



…印刷不可範囲

※裏表紙は天地を逆にしてデザインして下さい。
※ふせん紙貼付面は印刷不可となります。



外側の線(赤): 塗り足し範囲になります

※ここまで塗り足しをつけて下さい(断裁位置より3mm以上外側)
※背景のみ拡大して下さい
※断裁位置までしかデザインされていない場合、断裁のズレにより紙の色が出てしまうおそれがあります

中央の線(黒): 断裁位置(仕上がり線)になります

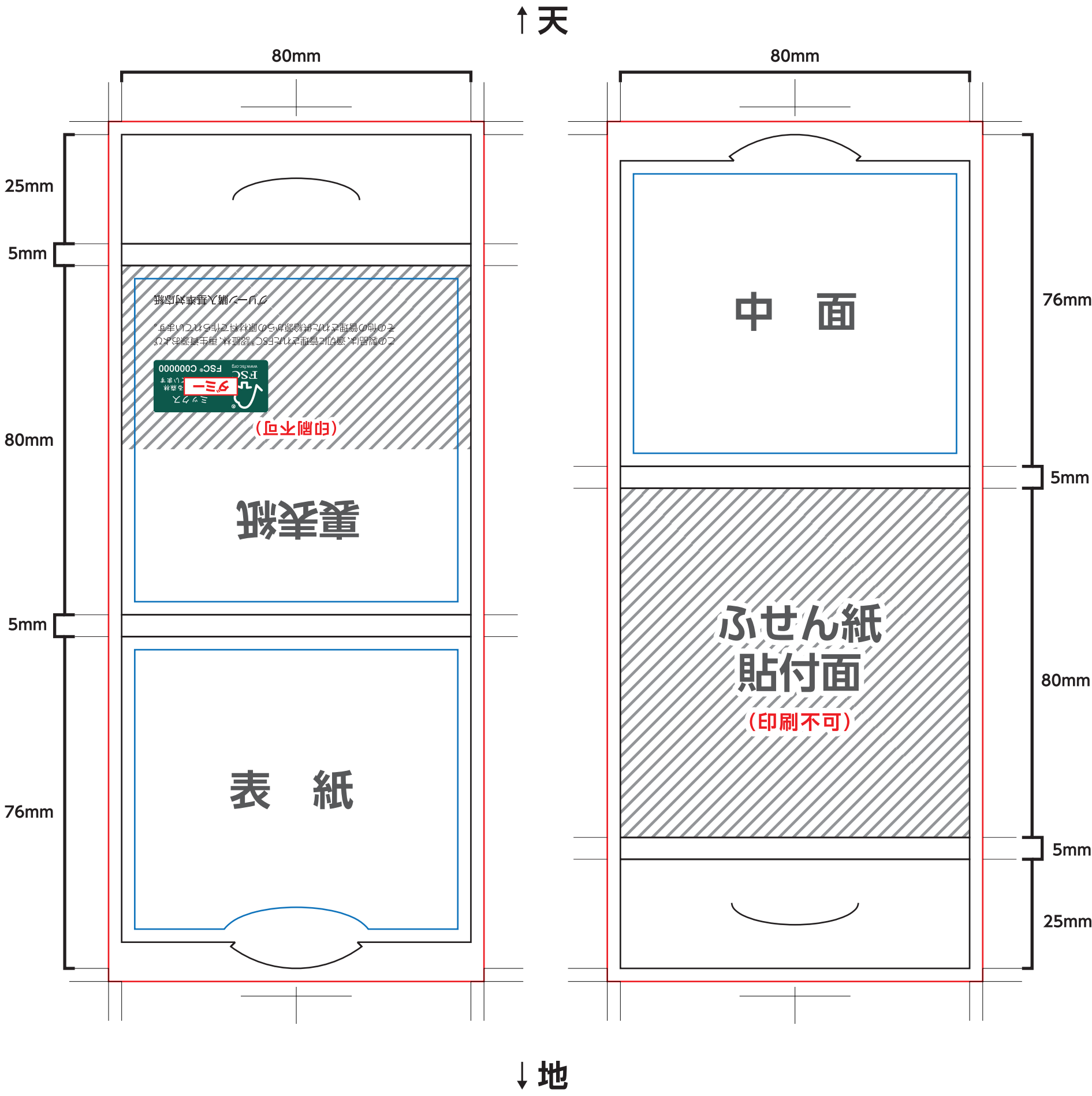
内側の線(青): 印刷安全範囲になります

※ロゴや文字など切れてほしくないデザインは
これより内側に配置して下さい(断裁位置より3mm以上内側)

【 20枚綴り・30枚綴り用 】

カバーサイズ: W80×H80mm / 厚さ: 5mm

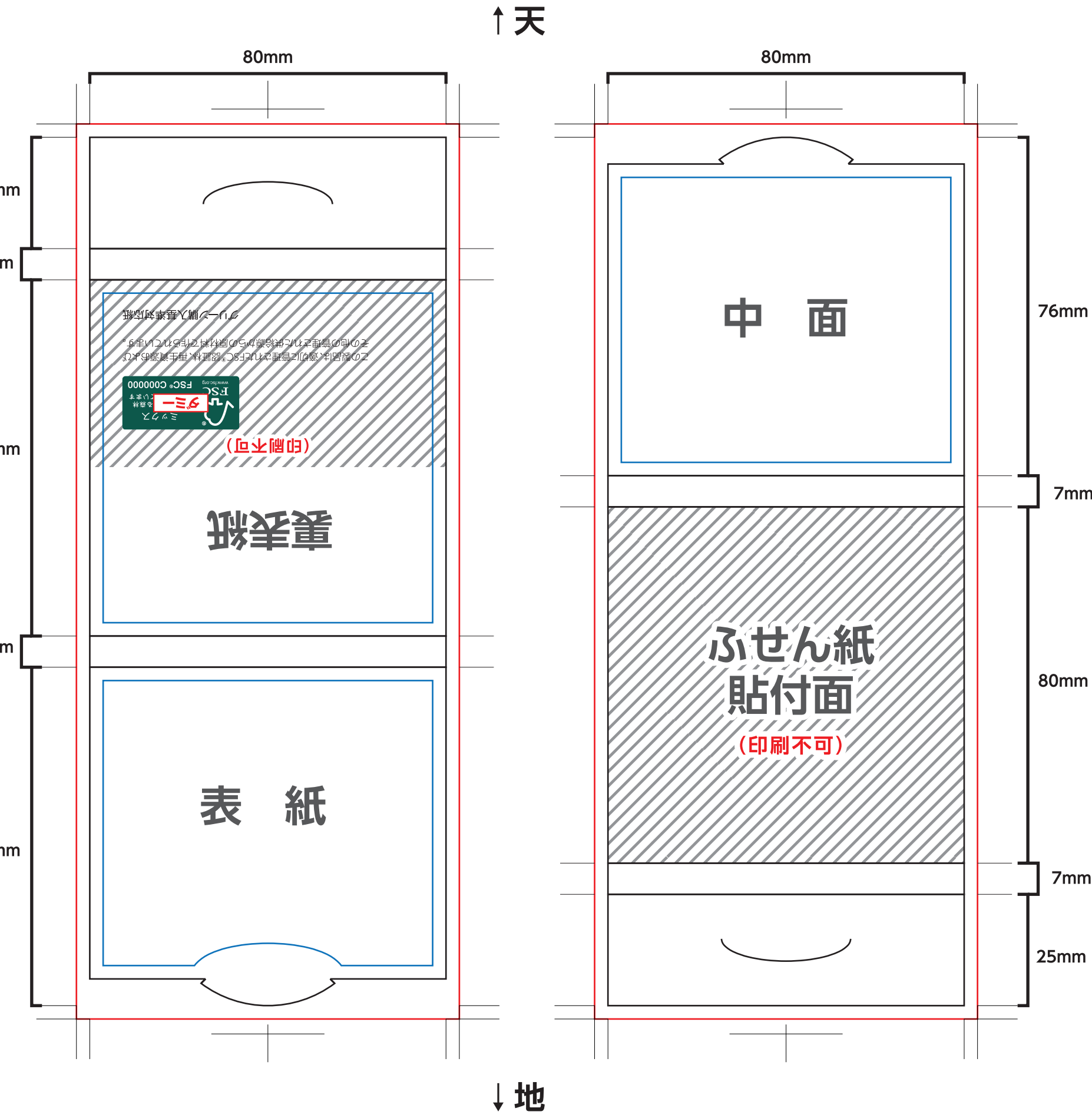
下記のマーク(ダミー画像)は、
データチェックが完了後、
正式なマークに差し替えいたします。



【 50枚綴り用 】

カバーサイズ: W80×H80mm / 厚さ: 7mm

下記のマーク(ダミー画像)は、
データチェックが完了後、
正式なマークに差し替えいたします。



ふせん テンプレート

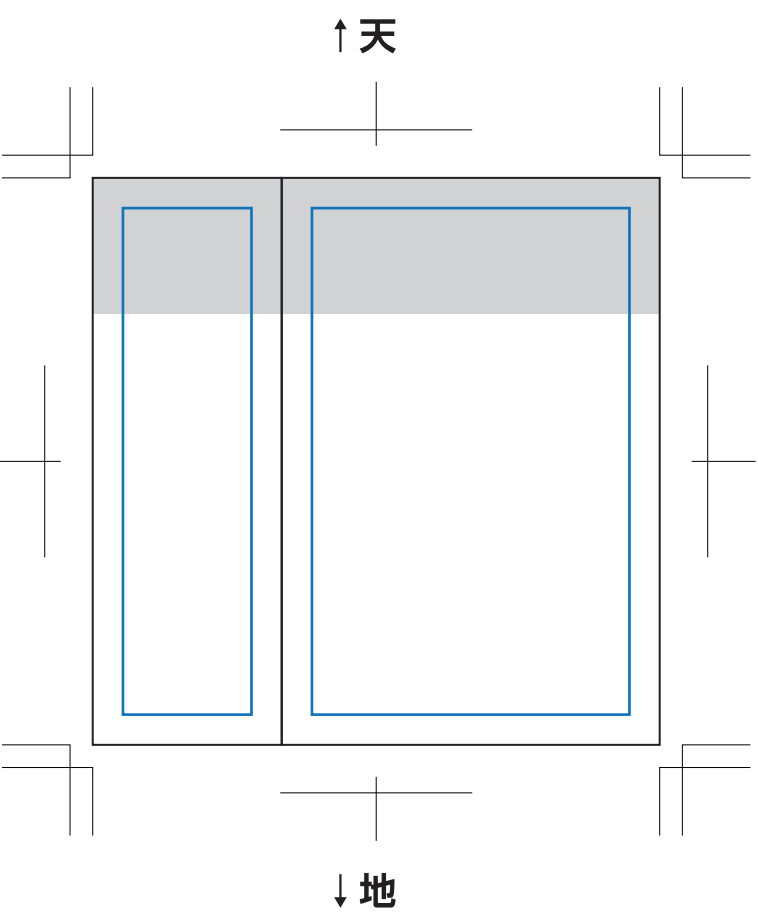
※ご注文されたタイプにデザインをして下さい。



…糊部分(約18mm)

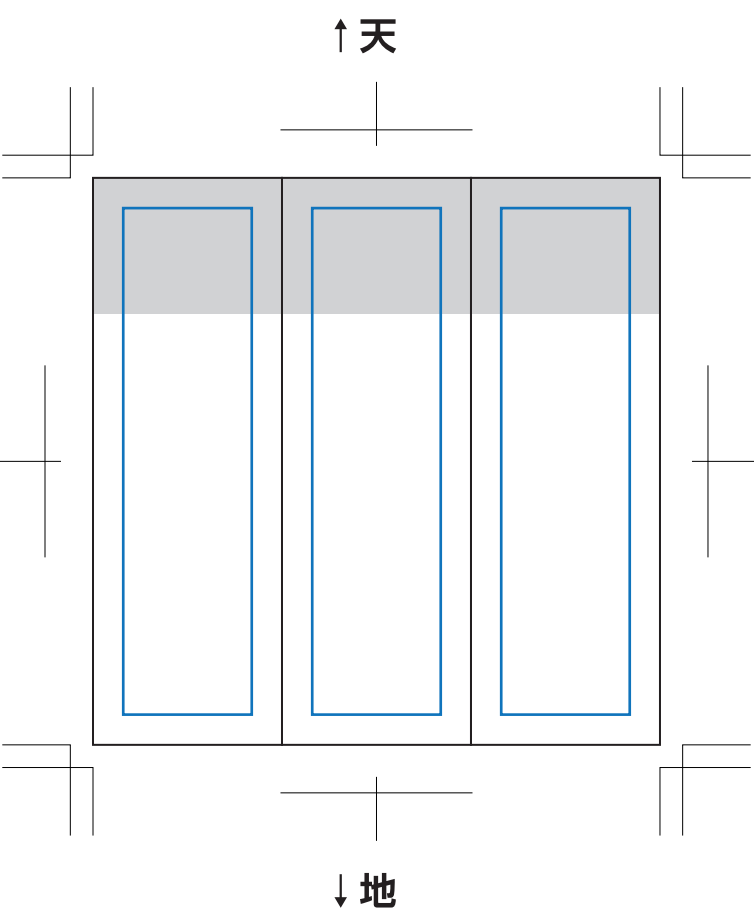
B-1

ふせん紙サイズ: W25×H75mm / W50×H75mm
印刷範囲: W17×H67mm / W42×H67mm



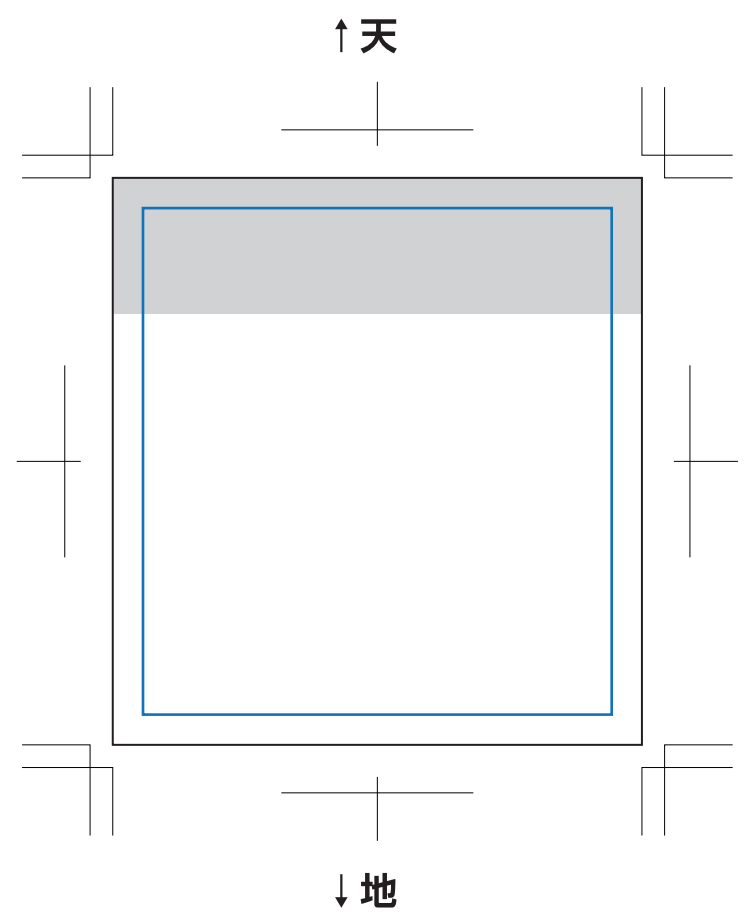
B-2

ふせん紙サイズ: W25×H75mm(×3本)
印刷範囲: W17×H67mm(×3本)



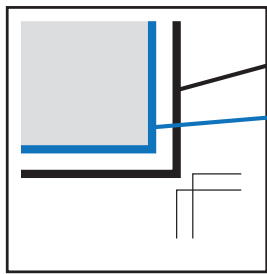
B-5

ふせん紙サイズ: W70×H75mm
印刷範囲: W62×H67mm



ふせん紙のデータ作成時の注意事項

- 小さい文字を使用すると、印刷されない場合がありますので、**文字の大きさは0.5mm以上、線は0.07mm以上**での作成をおすすめいたします。白抜き文字の場合は、上記サイズよりも大きくすることをおすすめいたします。
- 1色印刷の場合、印刷範囲への**全面ベタ、アミは印刷出来ません**。ご了承下さい。
- 1色印刷の場合、**不透明度での濃度調整**はしないで下さい。必ず**K(黒)の濃度**での調整をお願いします。
- 特色印刷の場合でも、データは**K(黒)で作成**して下さい。



外側の線(黒): 断裁位置(仕上がり線)になります

内側の線(青): 印刷安全範囲になります

※ふせん紙は裁ち落としのデザインはできません
デザインはこれより内側に配置して下さい
(断裁位置より4mm以上内側)
※裁ち落としのデザインをご希望の場合は
別途お見積りさせていただきます