

※「デザイン」レイヤーにデザインデータを作成して下さい。

入稿前に必ずCHECK!! なるべくテンプレートにはめ込んで下さい。テンプレートにはめ込まない場合は、これらの内容を参照して下さい。

チェック事項をご確認いただき、不備のないデータでのご入稿をお願いいたします。

Illustratorデータについて

- 文字のアウトラインをかけたか？
- デザインは印刷可能範囲内にありますか？
- 配置画像は、全て正しくリンクor埋め込まれていますか？
- 画像解像度は300~400pixel/inchになっていますか？
- カラーモードはCMYK(カラー)orグレースケール(1色)になっていますか？
- ※ RGBは印刷時に色味が大きく変わってしまうので注意
- 作成されたバージョンで保存して下さい。

Photoshop(画像)データについて

- デザインは印刷可能範囲内にありますか？
- 画像解像度は300~400pixel/inchになっていますか？
- カラーモードはCMYK(カラー)orグレースケール(1色)orモノクロ2階調になっていますか？
- ※ RGBは印刷時に色味が大きく変わってしまうので注意
- EPS形式で保存する際、トリムマークや説明の書かれたレイヤーは削除して下さい。
- 自動で全てのレイヤーが結合されてしまいます。

文字サイズは10pt以上で作成して下さい。
※フォントとの隙幅によっては印刷時に隙れが生じる場合がございます。小さい文字のご利用はご注意ください。

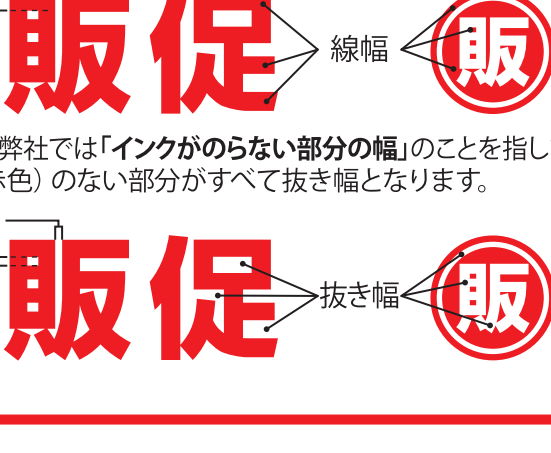
線 幅は0.6mm以上
抜き幅は0.6mm以上 で作成して下さい。
※上記よりも細い線や抜き部分は、糊れたり印刷されない場合がございます。

※ペーシ材質や色により印刷色の仕上りが変わる場合がございます。
※幅がいデザインの場合、糊れたり、濡れたりする場合がございます。

線幅・抜き幅とは

線幅とは、弊社では「インクがのる幅」のことを指します。
※インク(青色)の部分からすべて抜き幅となります。

抜き幅とは、弊社では「インクがのらない部分の幅」のことを指します。
※インク(青色)のない部分がすべて抜き幅となります。



選べる本体カラーは7色

本体色を指定
してください



バッグ テンプレート ※ご注文されたサイズのテンプレートにデザインをして下さい。

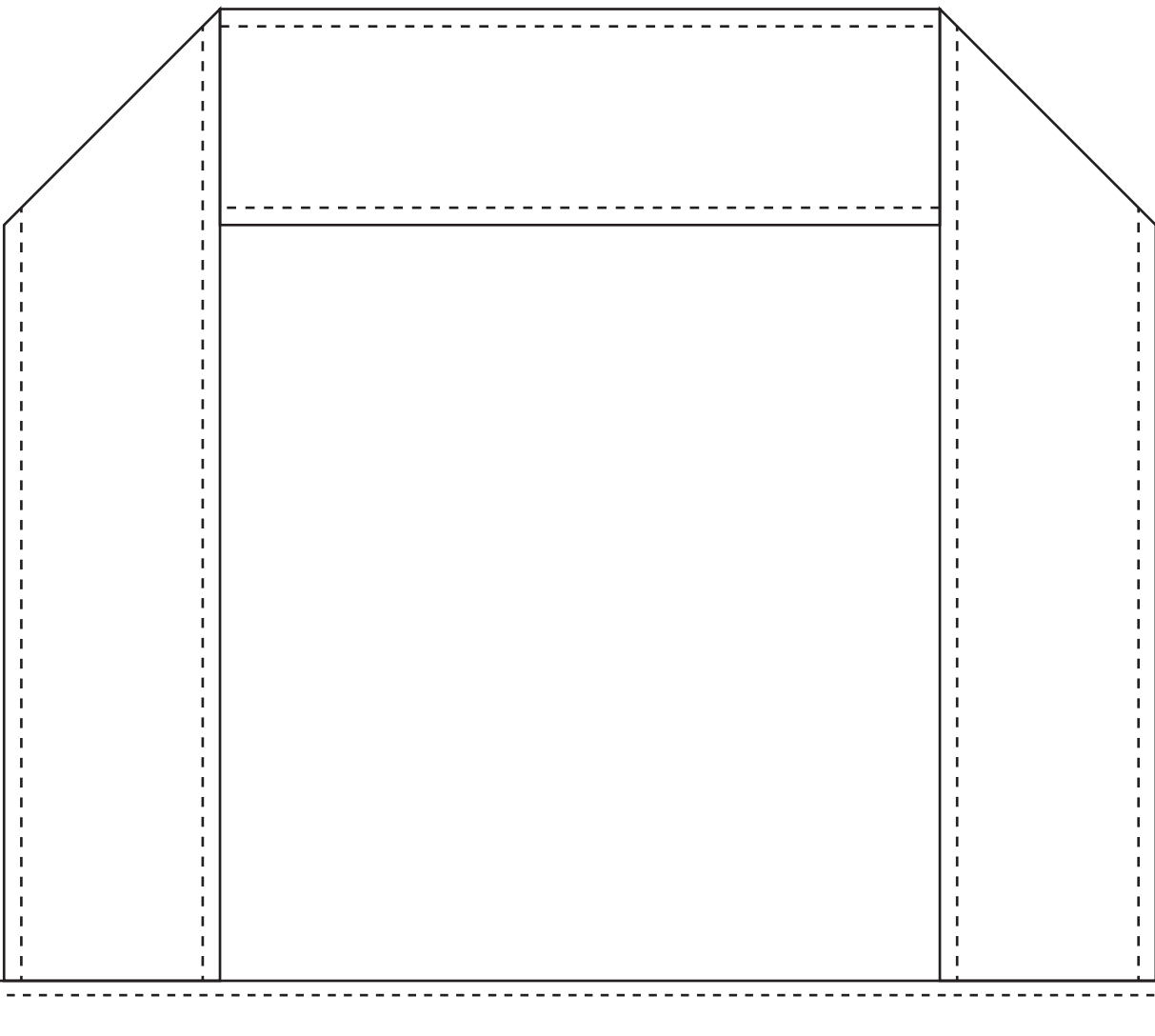
【名入れSサイズ】

印刷可能範囲 W100×H100mm

準備範囲 W200×H250mm

印刷範囲を移動することができる範囲です。

↑天



約340mm

【名入れMサイズ】

印刷可能範囲 W170×H170mm

準備範囲 W200×H250mm

印刷範囲を移動することができる範囲です。

↑天



約340mm

【名入れLサイズ】

印刷可能範囲 W200×H250mm

↑天



約340mm

【名入れLサイズ】

印刷可能範囲 W200×H250mm

↑天



【名入れLサイズ】

印刷可能範囲 W200×H250mm

↑天



【名入れLサイズ】

印刷可能範囲 W200×H250mm

↑天

