

※「デザイン」レイヤーにデザインデータを作成して下さい。

入稿前に必ずCHECK!! なるべくテンプレートにはめ込んで下さい。テンプレートにはめ込まない場合は、これらの内容を参照して下さい。

チェック事項をご確認いただき、不備のないデータでのご入稿をお願いいたします。

Illustrator(イラスト)データについて

- ☐ 文字のアウトラインを付けましたか？
- ☐ デザインは印刷可能範囲内にありますか？
- ☐ 配置画像は、全て正しくリンクや埋め込みされていますか？
- ☐ 配置画像は 300～400pixel/inch になっていますか？
- ☐ カラーモードはCMYK(カラー)orグレースケール(1色)になっていますか？
- ☐ ※RGBは印刷時に色味が大きく変わってしまうので注意
- ☐ 作成されたバージョンで保存して下さい。

Photoshop(画像)データについて

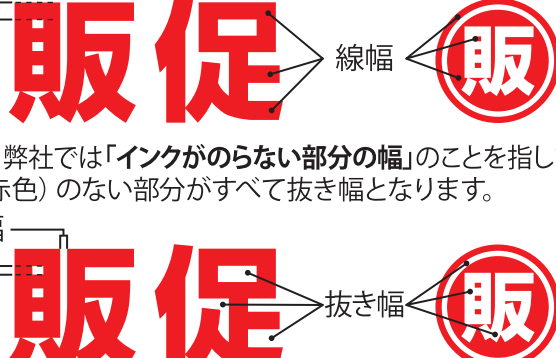
- ☐ デザインは印刷可能範囲内にありますか？
- ☐ 画像解像度は300～400pixel/inchになっていますか？
- ☐ カラーモードはCMYK(カラー)orグレースケール(1色)orモノクロ2階調になっていますか？
- ☐ ※RGBは印刷時に色味が大きく変わってしまうので注意
- ☐ EPS形式で保存する際、トリムマークや裁断の書かれたレイヤーは削除して下さい。自動で全てのレイヤーが統合されてしまいます。

△ 文字サイズは 10pt以上で作成して下さい。
※フォントとの幅幅によっては印刷時にずれが生じる場合がございます。小さい文字のご利用はご注意ください。

△ 線 幅は 0.6mm以上
抜き幅は 0.6mm以上 で作成して下さい。
※上記よりも細い線や抜き部分は、削れたり印刷されない場合がございます。

※ベース材質や色により印刷色の仕上がりが変わる場合がございます。
※細かいデザインの場合は、削れたり、潰れたりする場合がございます。

▽ 線幅・抜き幅とは
線幅とは、弊社では「インクがかかる幅」のことを指します。
※インク(液体)の部分がすべて線幅となります。



抜き幅とは、弊社では「インクがのびる幅」のことを指します。
※インク(液体)の部分がすべて抜き幅となります。

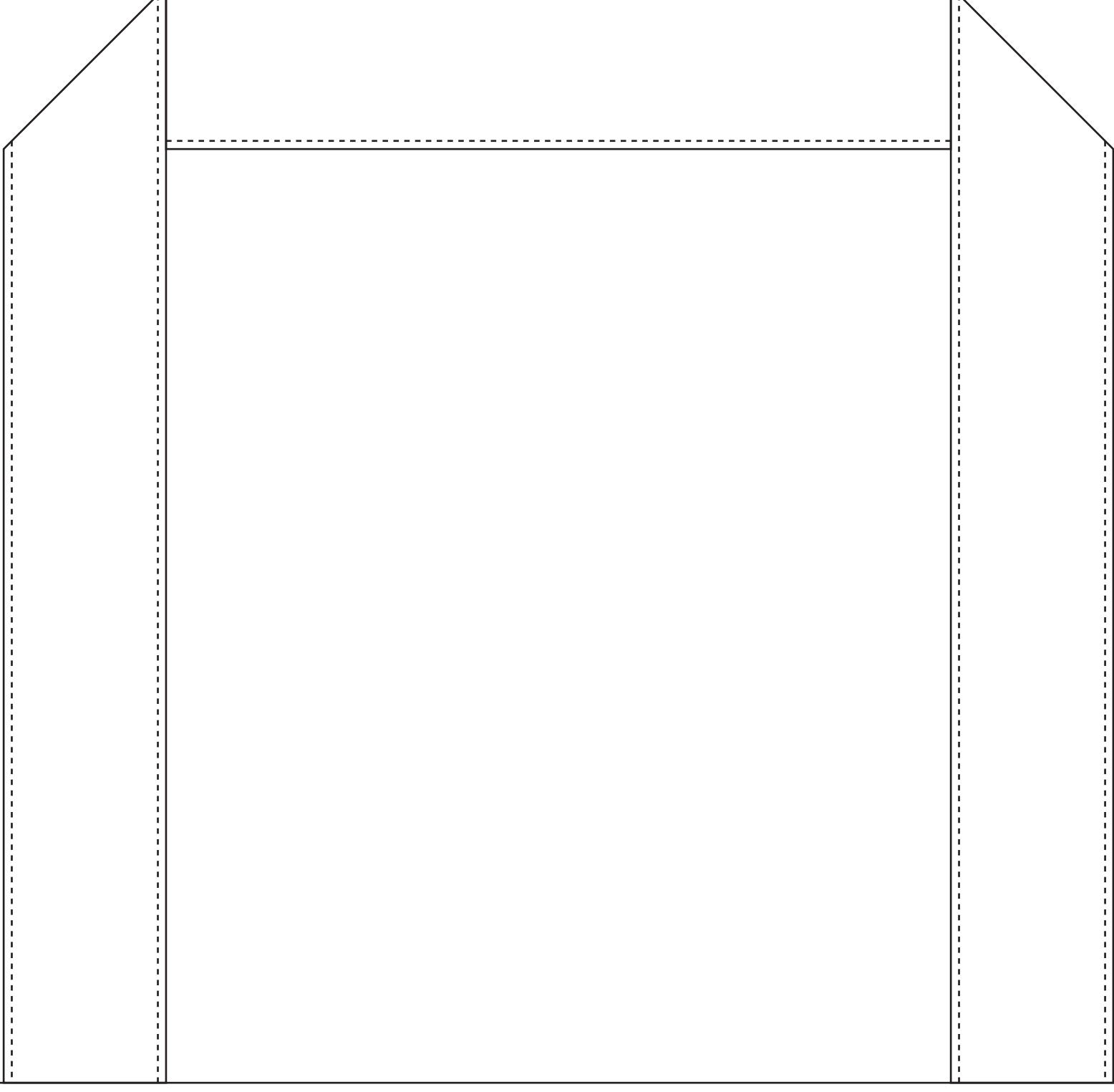


バッグ テンプレート ※ご注文されたサイズのテンプレートにデザインをして下さい。

【名入れSサイズ】

印刷可能範囲 W100×H100mm
標準範囲 W250×H200mm
印刷範囲を移動することができる範囲です。

↑天



約350mm

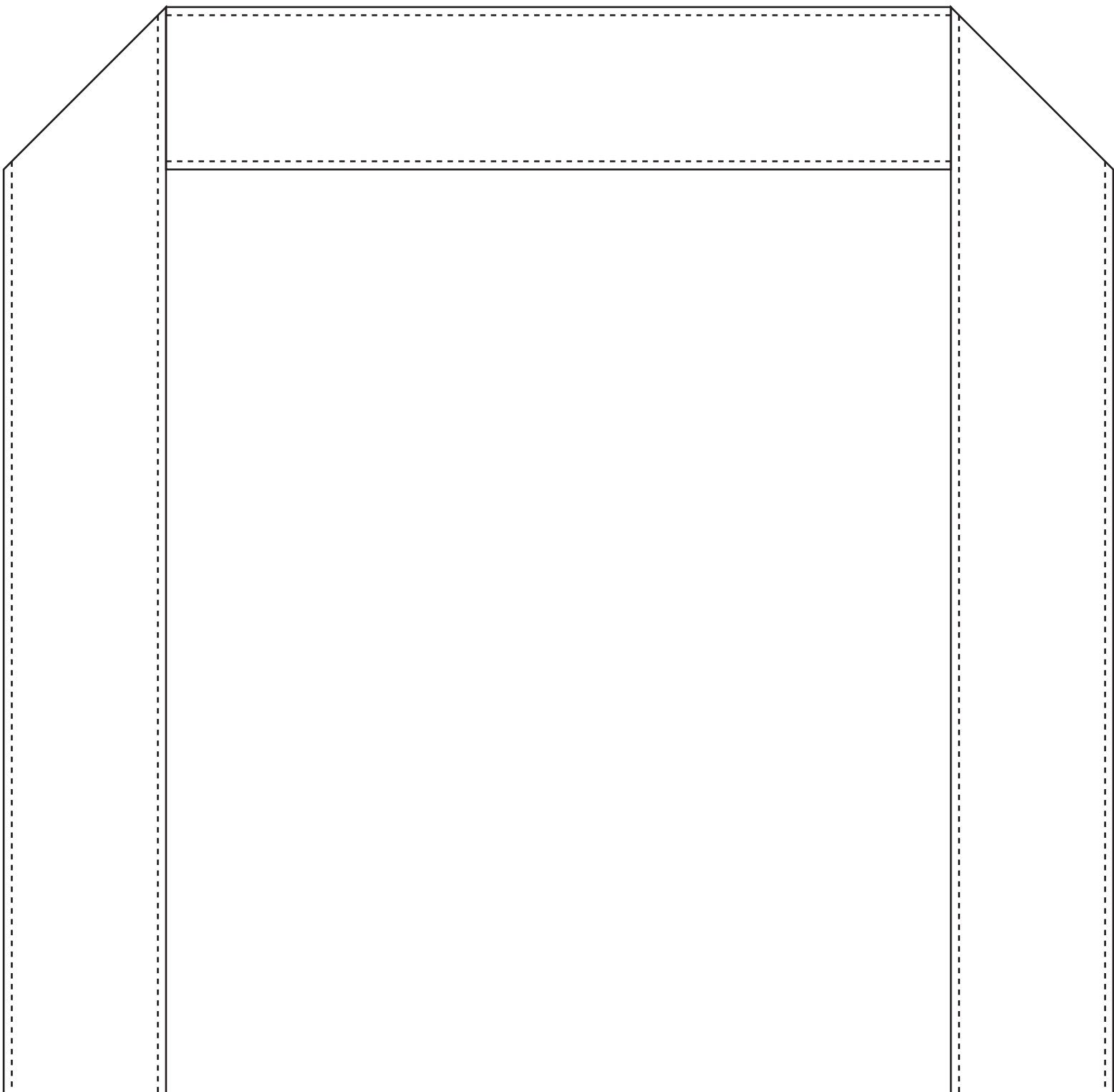
約500mm

↓地

【名入れMサイズ】

印刷可能範囲 W170×H170mm
標準範囲 W250×H200mm
印刷範囲を移動することができる範囲です。

↑天



約350mm

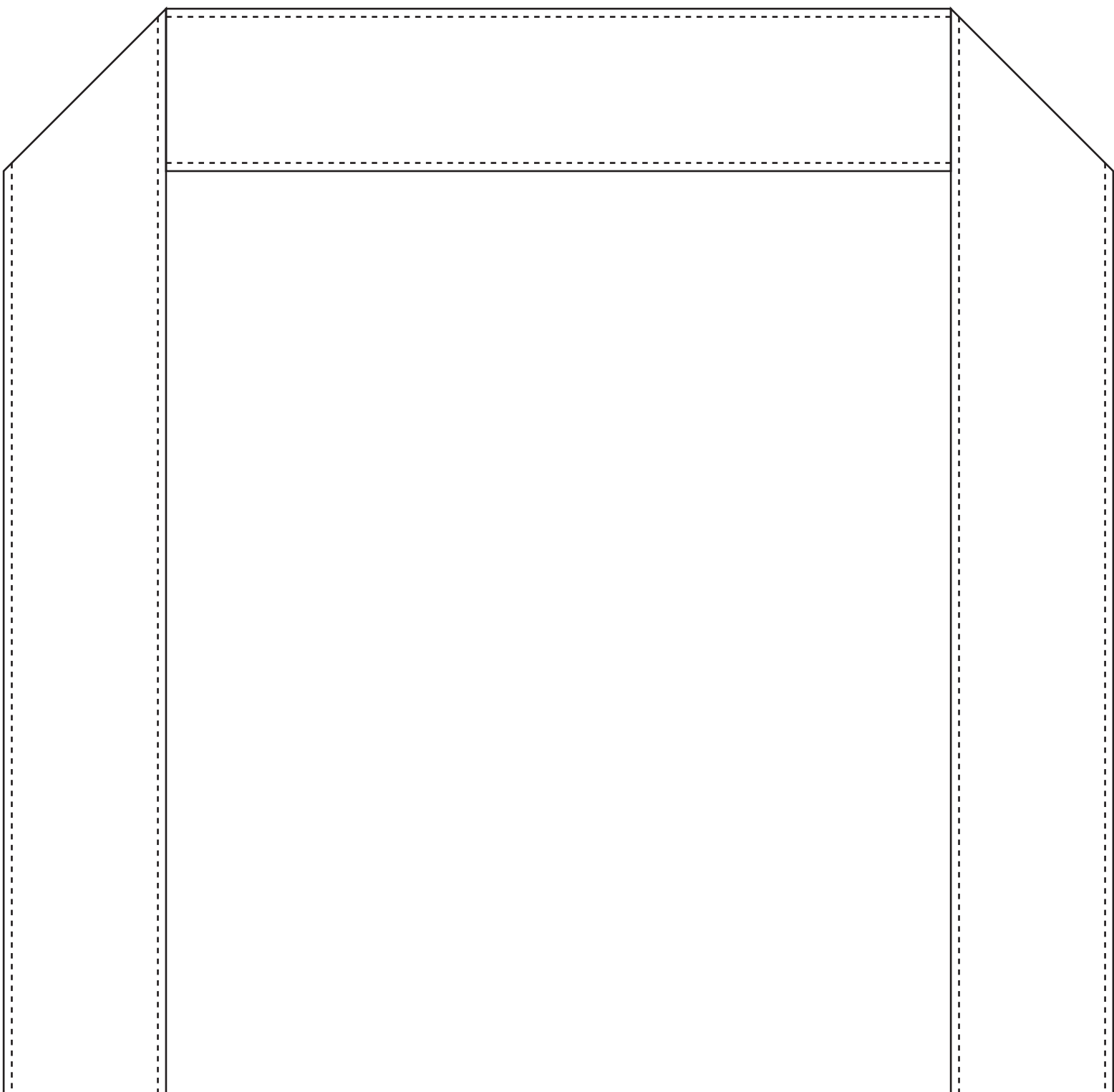
約500mm

↓地

【名入れLサイズ】

印刷可能範囲 W250×H200mm

↑天



約350mm

約500mm

↓地