

※「デザイン」レイヤーにデザインデータを作成して下さい。

入稿前に必ずCHECK!! なるべくテンプレートにはめ込んで下さい。テンプレートにはめ込まない場合は、これらの内容を横断して下さい。

チェック事項をご確認いただき、不備のないデータでのご入稿をお願いいたします。

Illustratorデータについて

- ☐ 文字のアウトラインをかけましたか？
- ☐ デザインは印刷可能範囲内にありますか？
- ☐ 配置画像は、全て正しくリンクor埋め込みされていますか？
- ☐ 画像解像度は300～400pixel/inchになっていますか？
- ☐ カラーモードはCMYK(カラー)orグレースケール(1色)になっていますか？
- ☐ RGBは印刷時に色味が大きく変わってしまうので注意
- ☐ 作成されたバージョンで保存して下さい。

Photoshop(画像)データについて

- ☐ デザインは印刷可能範囲内にありますか？
- ☐ 画像解像度は300～400pixel/inchになっていますか？
- ☐ カラーモードはCMYK(カラー)orグレースケール(1色)orモノクロ2階調になっていますか？
- ☐ ※RGBは印刷時に色味が大きく変わってしまうので注意
- ☐ EPS形式で保存する際、トリムマークや説明の書かれたレイヤーは削除して下さい。自動で全てのレイヤーが統合されてしまいます。

文字サイズは10pt以上で作成して下さい。
※フォントとの解像度によっては印刷時に崩れが生じる場合がございます。小さい文字のご利用はご注意ください。

縫 幅は0.6mm以上
接 接き幅は0.6mm以上
※上記よりも細い線や接き部分は、破れたり印刷されない場合がございます。

※ペーシ材質や色により印刷後の色上りが変わる場合がございます。
※細いデザインの場合、破れたり、漏れたりする場合がございます。

縫幅・接き幅とは

縫幅とは、弊社では「イタツカめる幅」のことを指します。
※イタツ(※縫)の部分すべてで解像となります。

接き幅とは、弊社では「イタツからのない部分の幅」のことを指します。
※イタツ(※縫)の「ない」部分がすべて接き幅となります。

縫幅 接き幅

縫幅 接き幅

選べる本体カラーは12色

※写真はイメージです。実際の色は多少異なる場合がございます。

本体色を指定
してください



バッグ テンプレート ※ご注文されたサイズのテンプレートにデザインをして下さい。

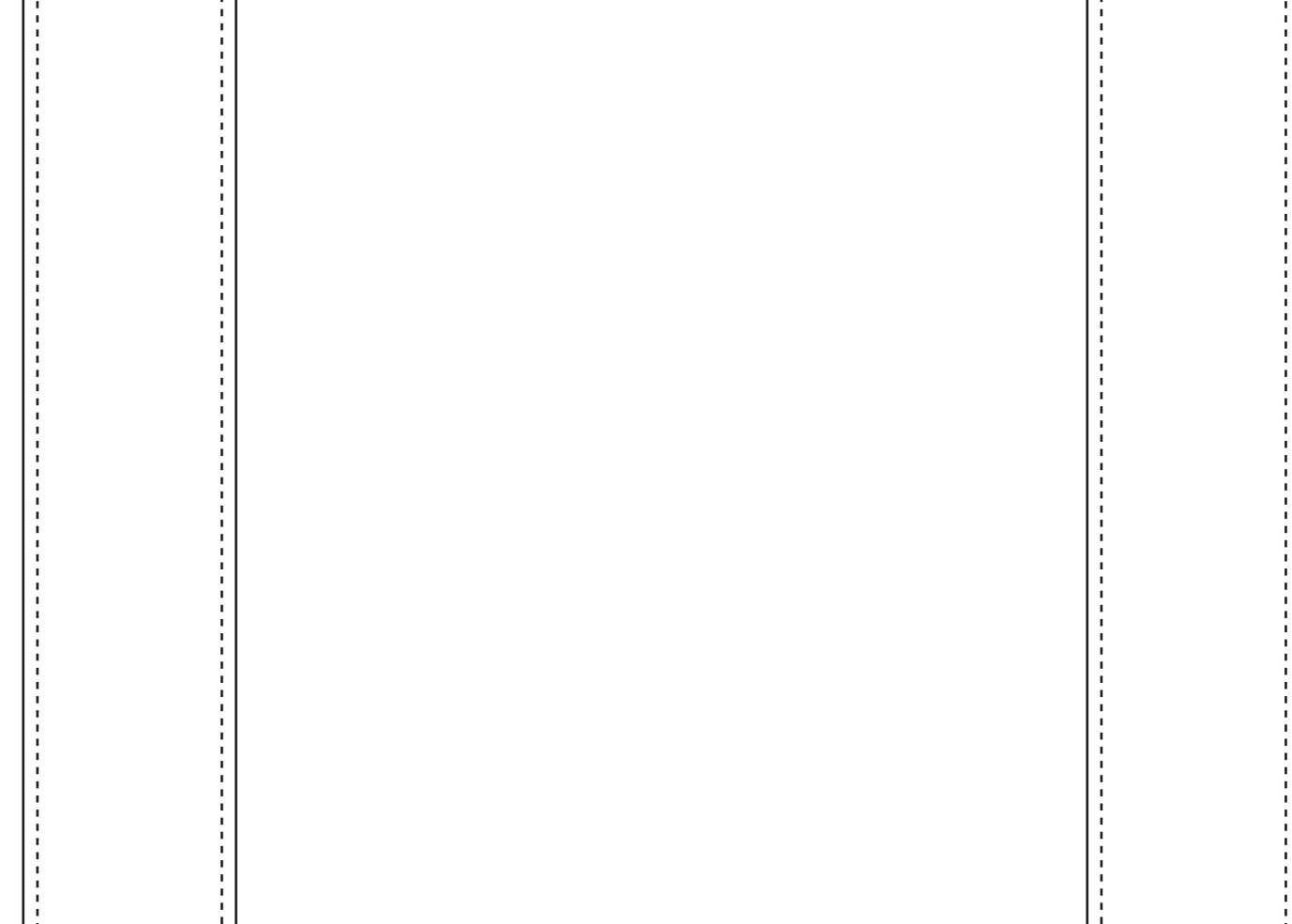
【名入れSサイズ】

印刷可能範囲 W100×H100mm

稼働範囲 W260×H150mm

印刷範囲を移動することができる範囲です。

↑天



約300mm

約400mm

↓地

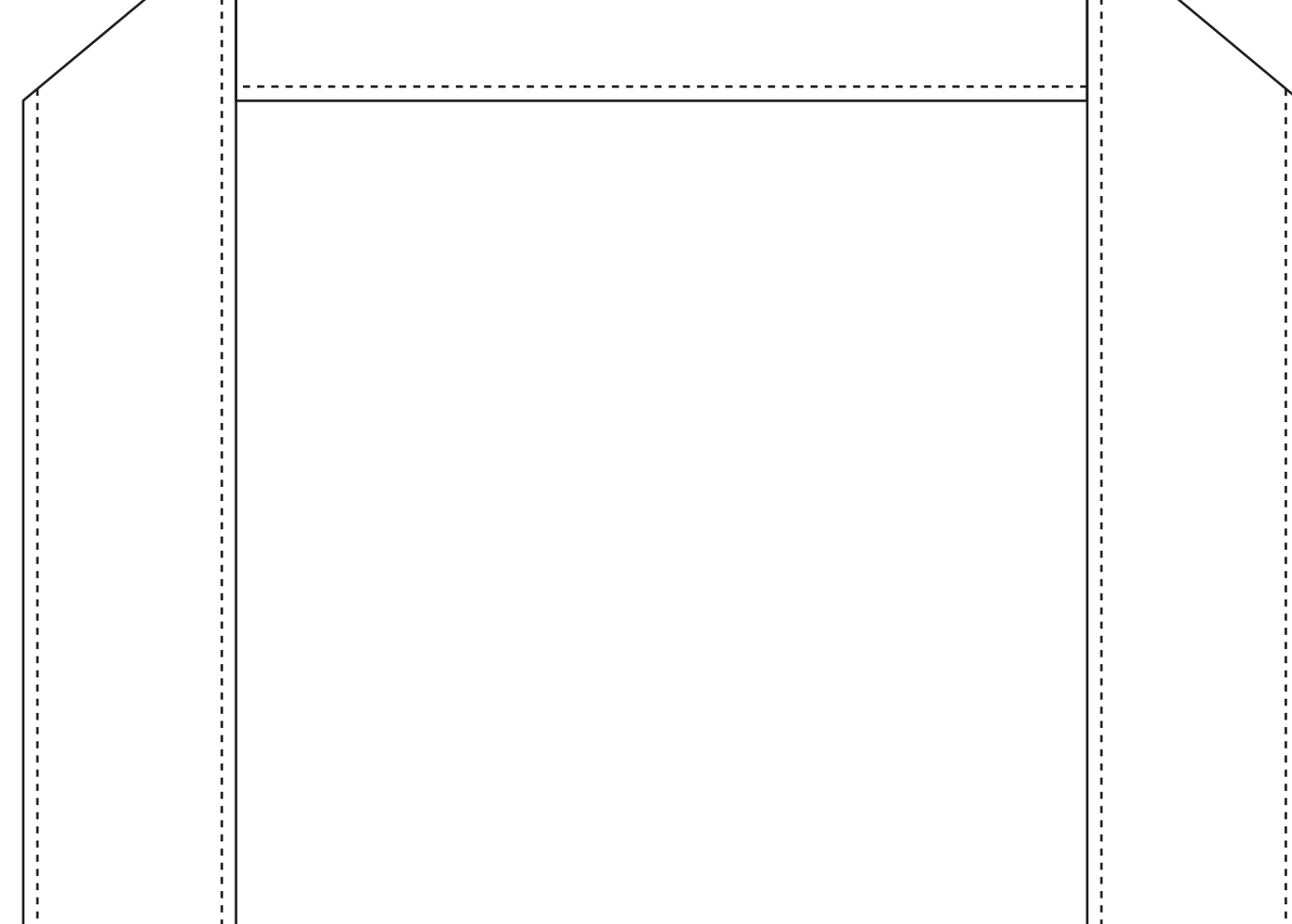
【名入れMサイズ】

印刷可能範囲 W170×H150mm

稼働範囲 W260×H150mm

印刷範囲を移動することができる範囲です。

↑天



約300mm

約400mm

↓地

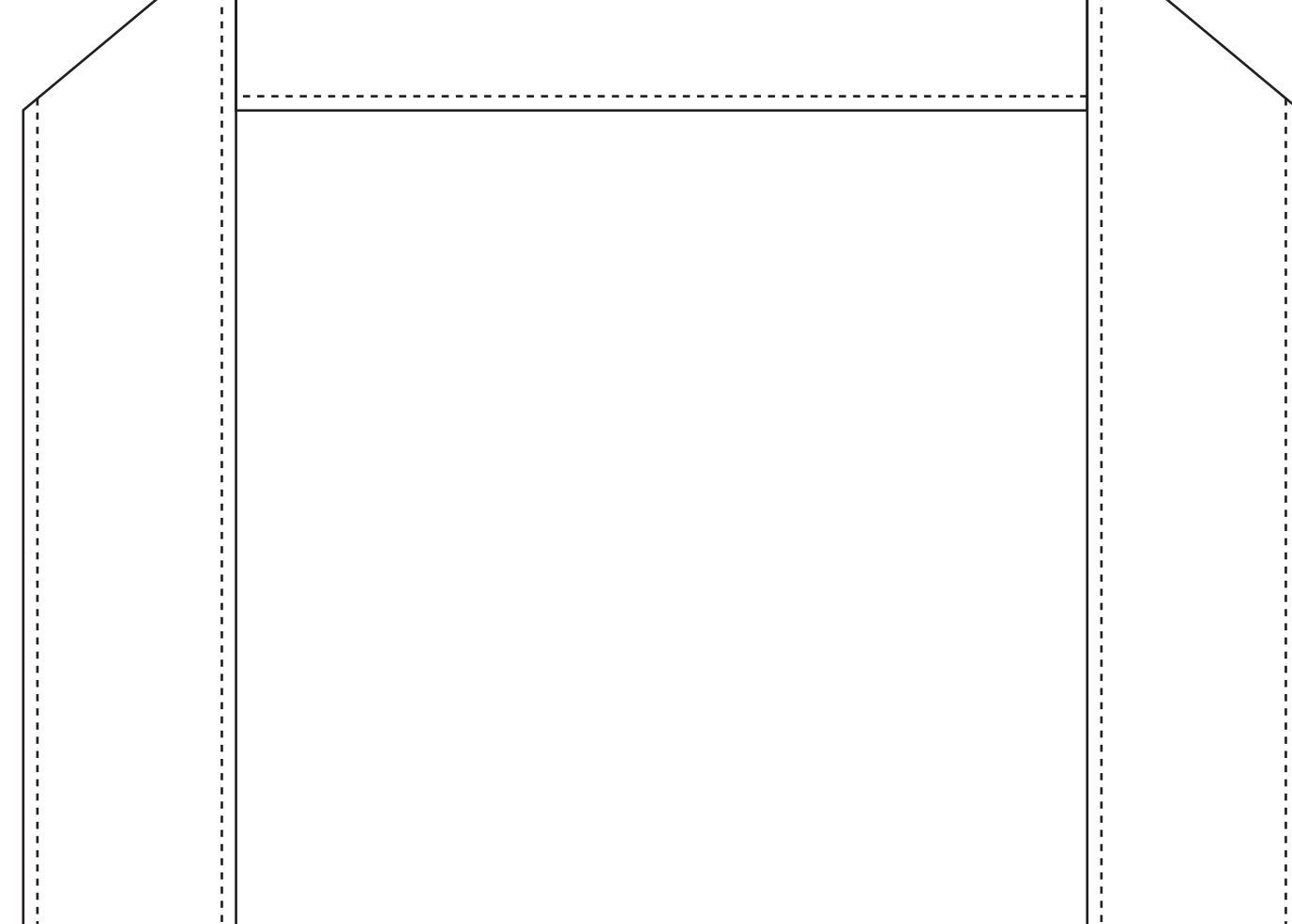
【名入れLサイズ】

印刷可能範囲 W170×H150mm

稼働範囲 W260×H150mm

印刷範囲を移動することができる範囲です。

↑天



約300mm

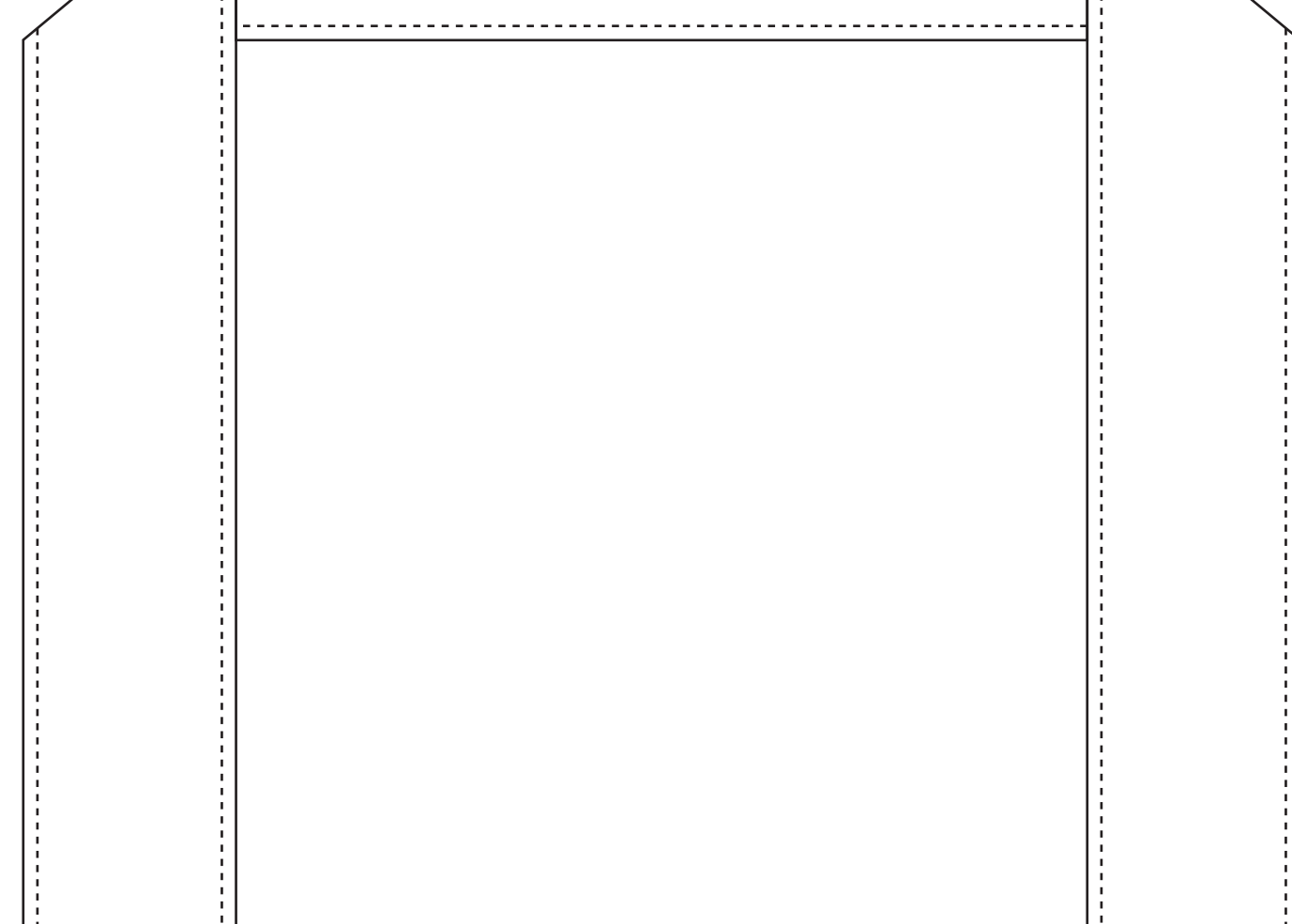
約400mm

↓地

【名入れLLサイズ】

印刷可能範囲 W260×H150mm

↑天



約300mm

約400mm

↓地