

再生紙 表紙カバー付ふせん 7101

- ※「デザイン」レイヤーにデザインデータを作成して下さい。
- ※入稿時に「印刷範囲」レイヤーを削除または非表示にして下さい。

入稿前に必ずCHECK!!

なるべくテンプレートにはめ込んで下さい。テンプレートにはめ込まない場合は、これらの内容を網羅して下さい。

チェック事項をご確認いただき、不備のないデータでのご入稿をお願いいたします。

Illustratorデータについて

- ☐ 文字のアウトラインをかけましたか？
- ☐ 切れてほしくないデザインは印刷安全範囲内にありますか？
- ☐ 配置画像は、全て正しくリンクor埋め込みされていますか？
- ☐ 画像解像度は300～400pixel/inchになっていますか？
- ☐ カラーモードはCMYK(カラー)orグレースケール(1色)になっていますか？
※RGBは印刷時に色味が大きく変わってしまうので注意
- ☐ 作成されたバージョンで保存して下さい。

Photoshop(画像)データについて

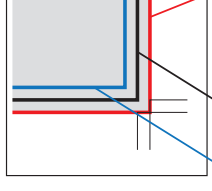
- ☐ 切れてほしくないデザインは印刷安全範囲内にありますか？
- ☐ 画像解像度は300～400pixel/inchになっていますか？
- ☐ カラーモードはCMYK(カラー)orグレースケール(1色) orモノクロ2階調になっていますか？
※RGBは印刷時に色味が大きく変わってしまうので注意
- ☐ EPS形式で保存する際、トリムマークや説明の書かれたレイヤーは削除して下さい。
自動で全てのレイヤーが統合されてしまいます。

カバー テンプレート ※ご注文された綴り枚数用のテンプレートにデザインをして下さい。



…印刷不可範囲

- ※裏表紙は天地を逆にしてデザインして下さい。
- ※ふせん紙貼付面は印刷不可となります。



外側の線(赤): 塗り足し範囲になります

※ここまで塗り足しをつけて下さい(断裁位置より3mm以上外側)
※罫の半端を避けて下さい
※断裁位置までしかデザインされていない場合、断裁のズレにより紙の色が出てしまうおそれがあります

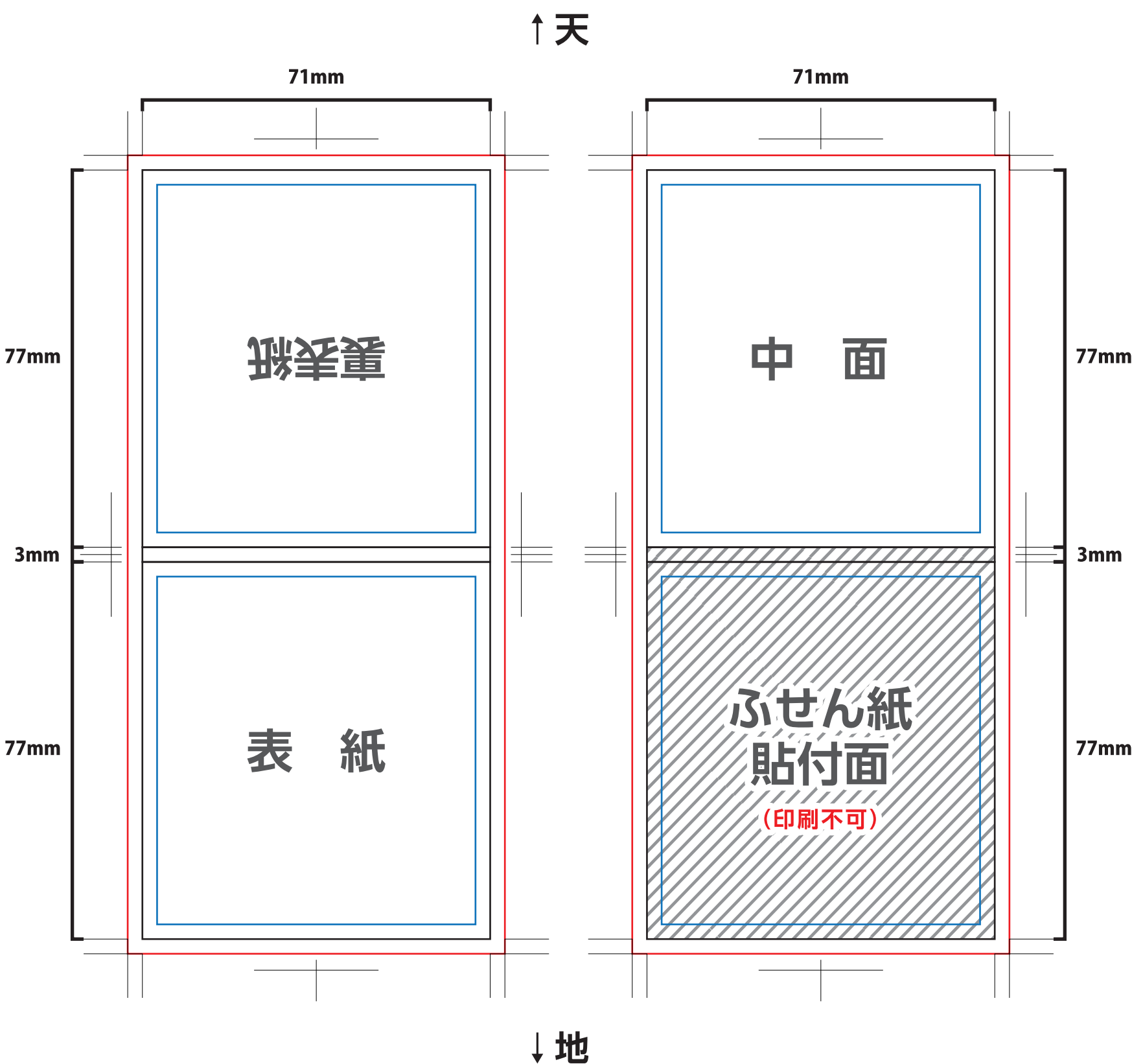
中央の線(黒): 断裁位置(仕上がり線)になります

内側の線(青): 印刷安全範囲になります

※ロゴや文字など切れてほしくないデザインは
これより内側に配置して下さい(断裁位置より3mm以上内側)

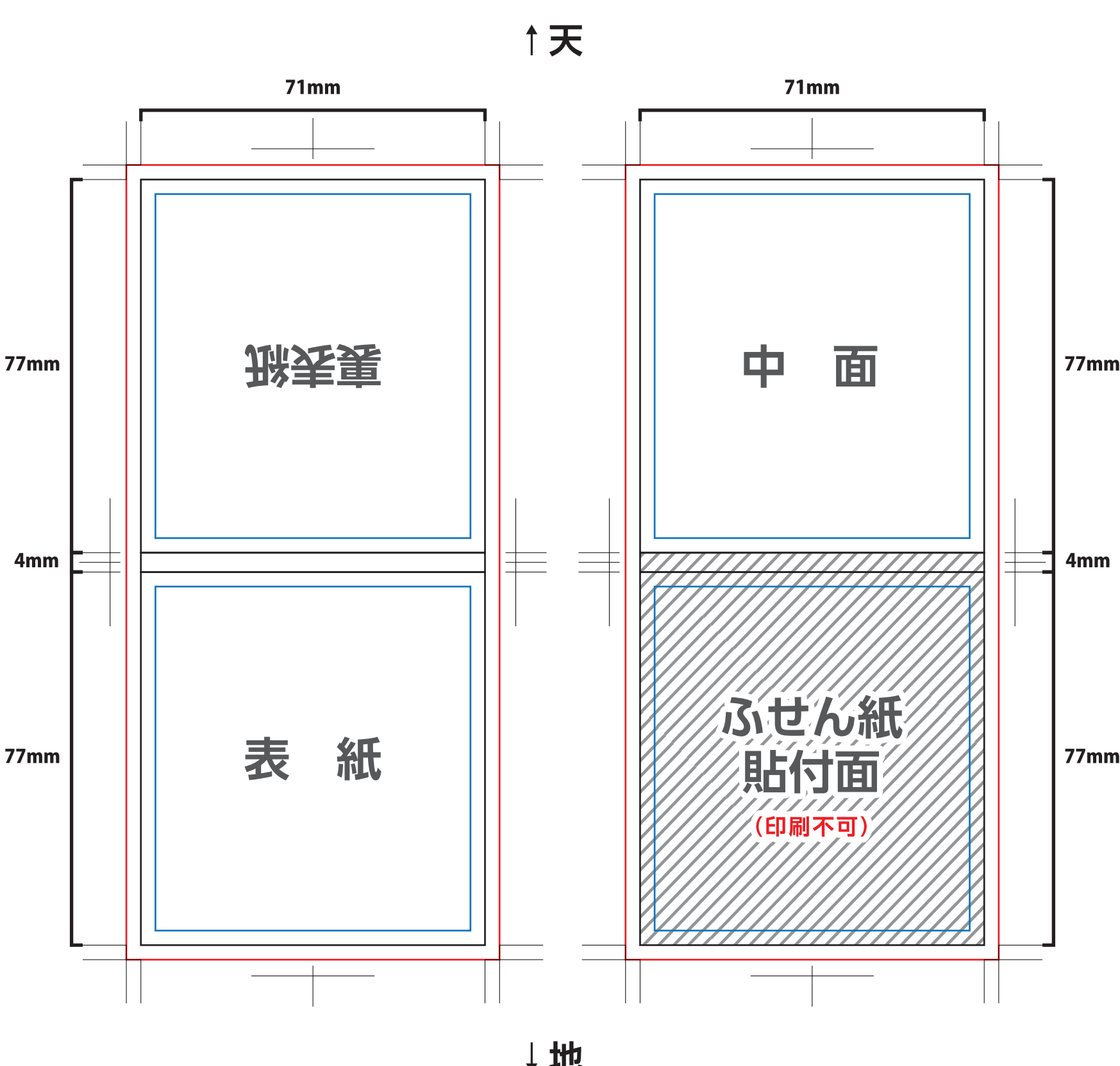
【20枚綴り用】

カバーサイズ: W71×H77mm/厚さ: 3mm



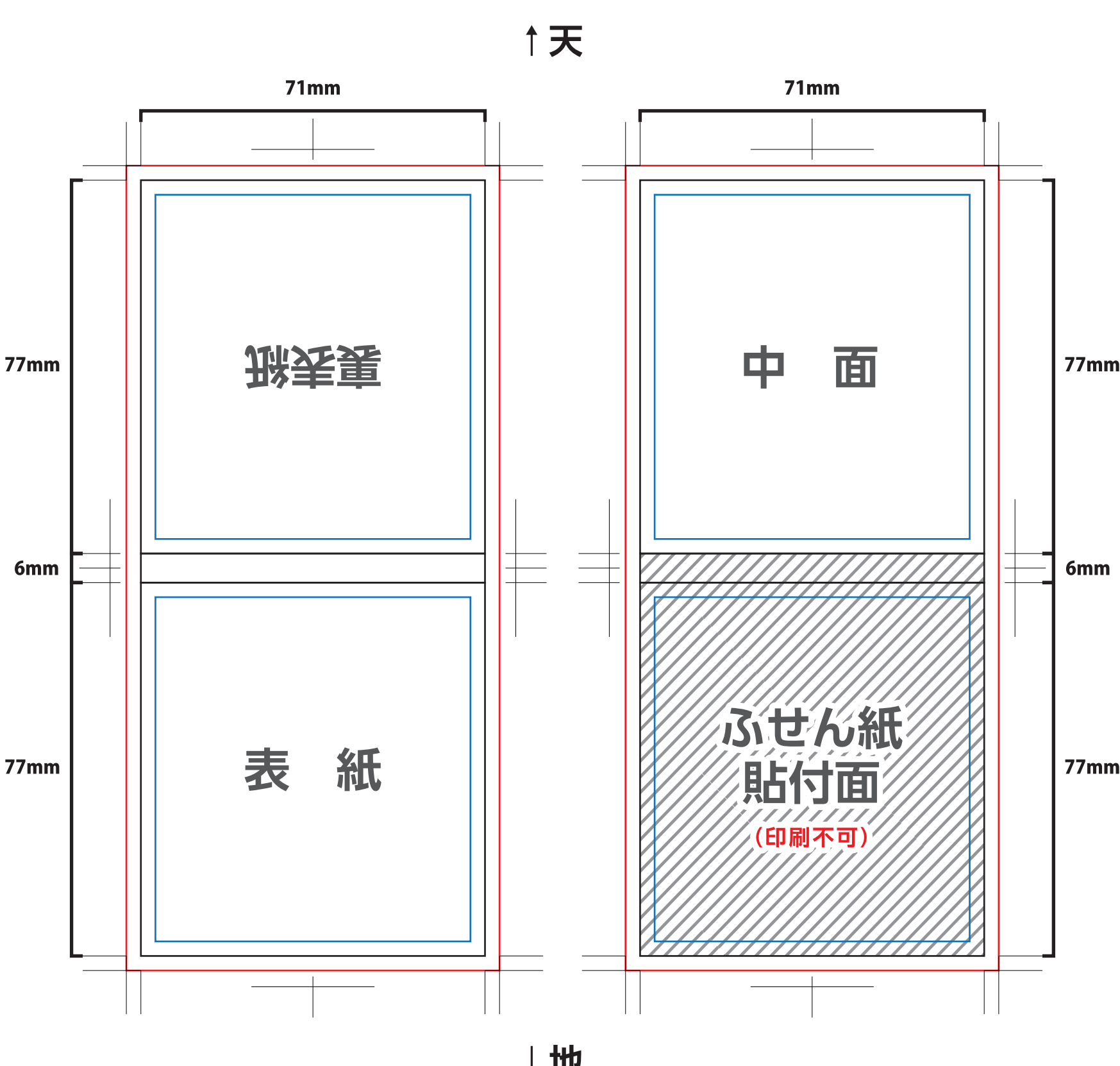
【30枚綴り用】

カバーサイズ: W71×H77mm/厚さ: 4mm



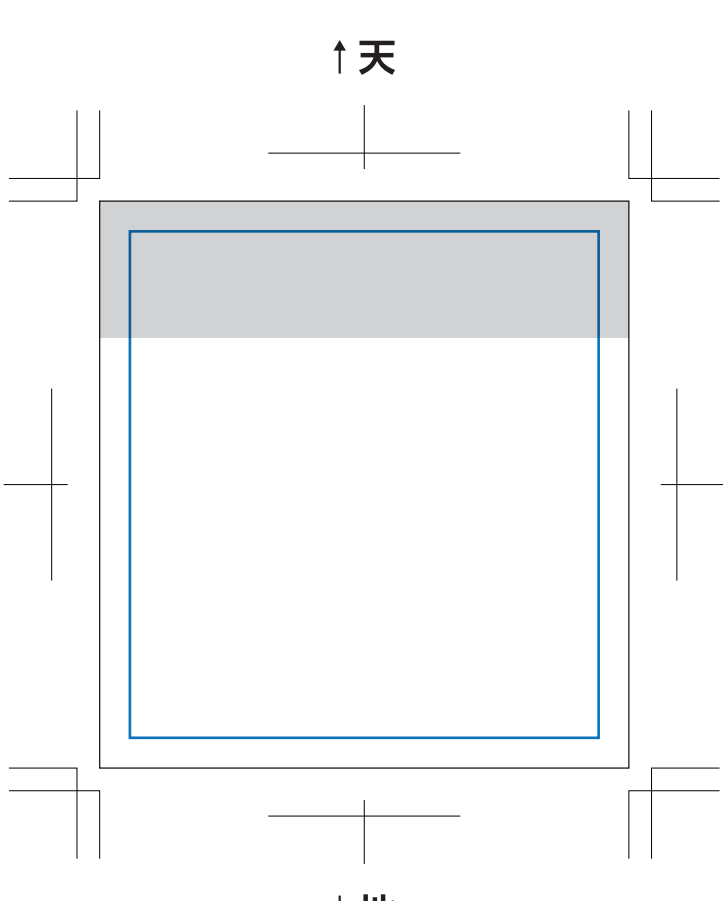
【50枚綴り用】

カバーサイズ: W71×H77mm/厚さ: 6mm



ふせん テンプレート

ふせん紙サイズ: W70×H75mm



ふせん紙のデータ作成時の注意事項

- 小さい文字を使用すると、印刷されない場合がありますので、文字の大きさは0.5mm以上、線は0.07mm以上の作成をおすすめいたします。白抜き文字の場合は、上記サイズよりも大きくすることをおすすめいたします。
- 1色印刷の場合、印刷範囲への全面ベタ、アミは印刷出来ません。ご了承下さい。
- 1色印刷の場合、不透明度での濃度調整はしないで下さい。必ずK(黒)の濃度での調整をお願いします。
- 特色印刷の場合でも、データはK(黒)で作成して下さい。

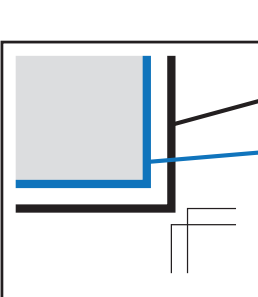


…糊部分(約18mm)

ふせん紙色 サンプル

※実際の色とは多少異なります。

ホワイト
(再生紙)



外側の線(黒): 断裁位置(仕上がり線)になります

内側の線(青): 印刷安全範囲になります

※ふせん紙は裁ち落としのデザインはできません
デザインはこれより内側に配置して下さい
(断裁位置より4mm以上内側)
※裁ち落としのデザインを七角造の場合は
別途お見積りさせていただきます