

表紙カバー付ふせん 蛍光Bタイプ

- ※「デザイン」レイヤーにデザインデータを作成して下さい。
- ※入稿時に「印刷範囲」レイヤーを削除または非表示にして下さい。

入稿前に必ずCHECK!! なるべくテンプレートにはめ込んで下さい。テンプレートにはめ込まない場合は、これらの内容を網羅して下さい。

チェック事項をご確認いただき、不備のないデータでのご入稿をお願いいたします。

Illustratorデータについて

- 文字のアウトラインをかけましたか？
- 切れてほしくないデザインは印刷安全範囲内にありますか？
- 配置画像は、全て正しくリンクor埋め込みされていますか？
- 画像解像度は300～400pixel/inchになっていますか？
- カラーモードはCMYK(カラー)orグレースケール(1色)になっていますか？
- ※RGBは印刷時に色味が大きく変わってしまうので注意
- 作成されたバージョンで保存して下さい。

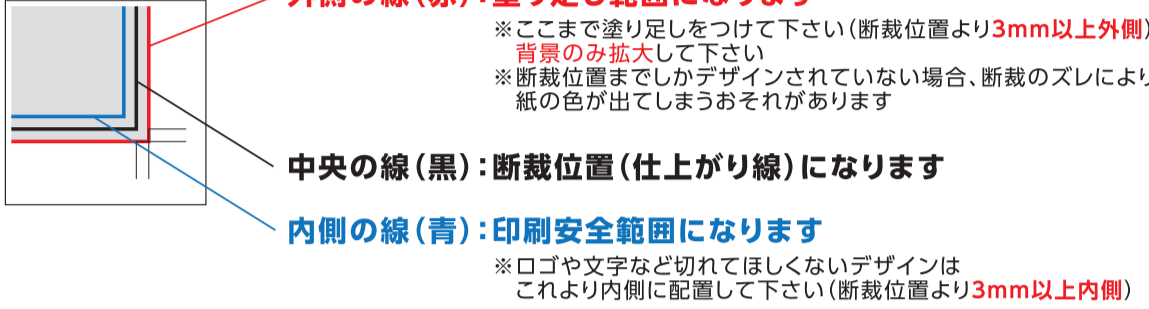
Photoshop(画像)データについて

- 切れてほしくないデザインは印刷安全範囲内にありますか？
- 画像解像度は300～400pixel/inchになっていますか？
- カラーモードはCMYK(カラー)orグレースケール(1色)orモノクロ2階調になっていますか？
- ※RGBは印刷時に色味が大きく変わってしまうので注意
- EPS形式で保存する際、トリムマークや説明の書かれたレイヤーは削除して下さい。
- ※自動で全てのレイヤーが統合されてしまいます。

カバー テンプレート ※ご注文された綴り枚数用のテンプレートにデザインをして下さい。

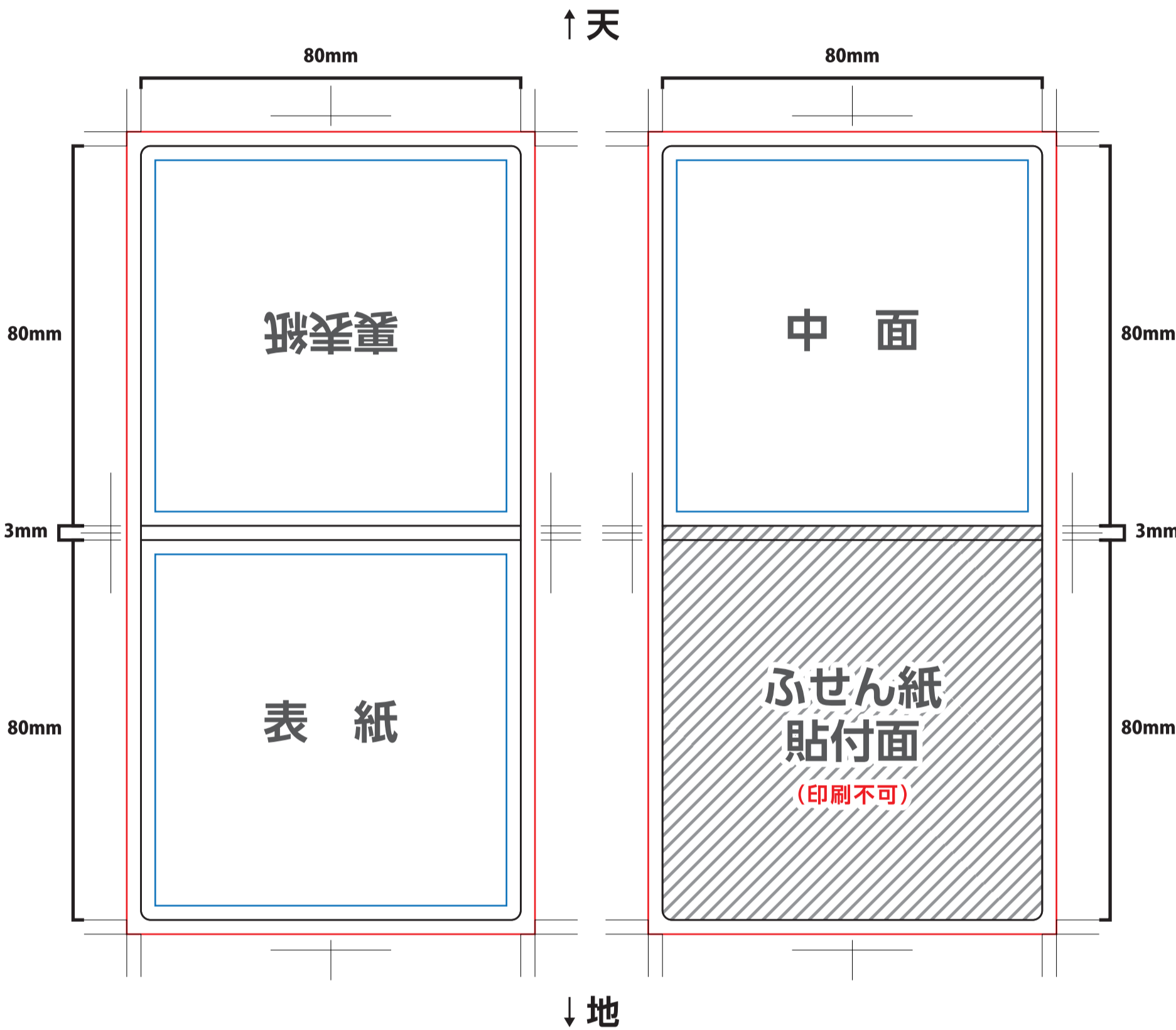
…印刷不可範囲

- ※裏表紙は天地を逆にしてデザインして下さい。
- ※ふせん紙貼付面は印刷不可となります。



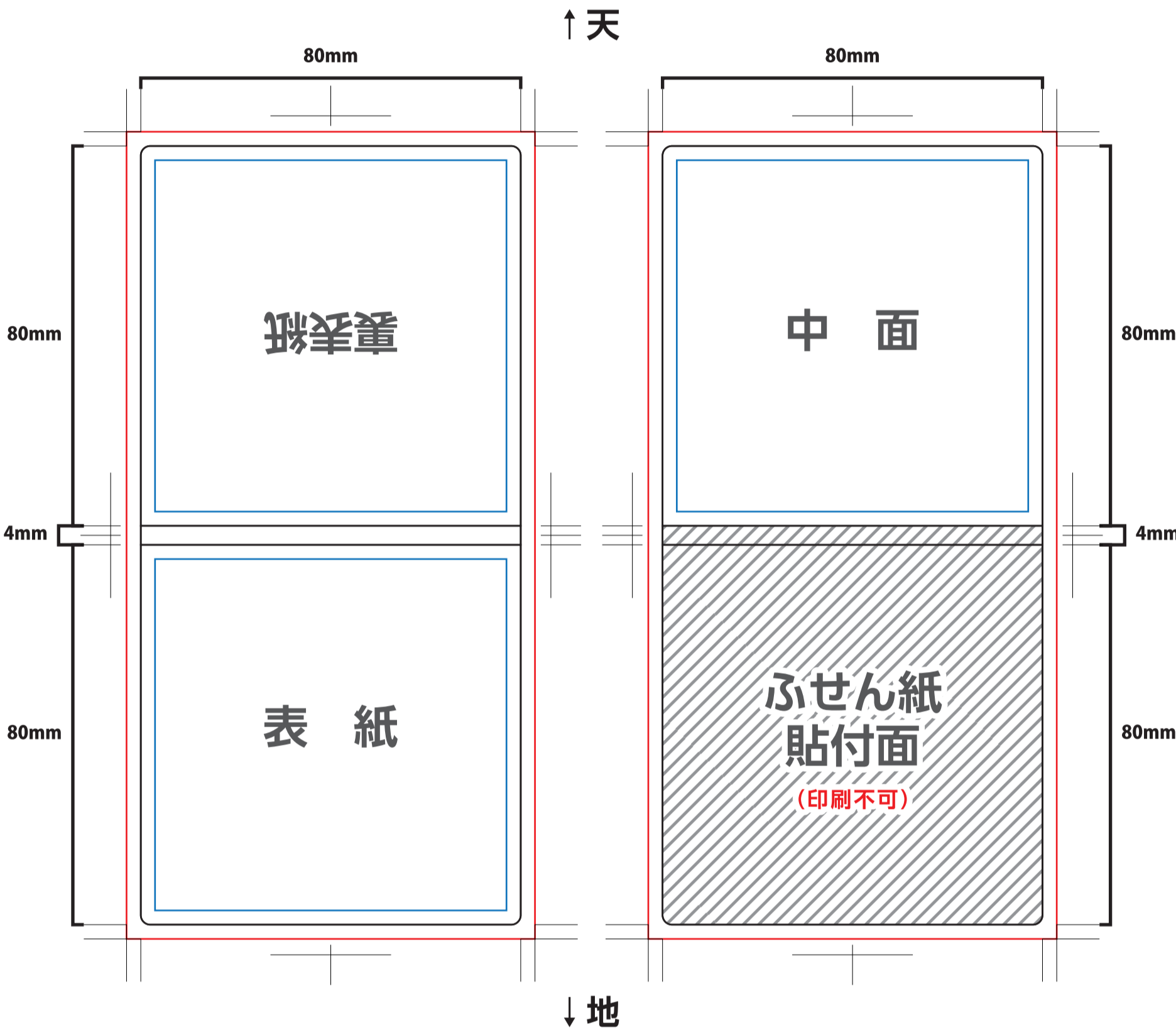
【 20枚綴り用 】

カバーサイズ:W80×H80mm／厚さ:3mm



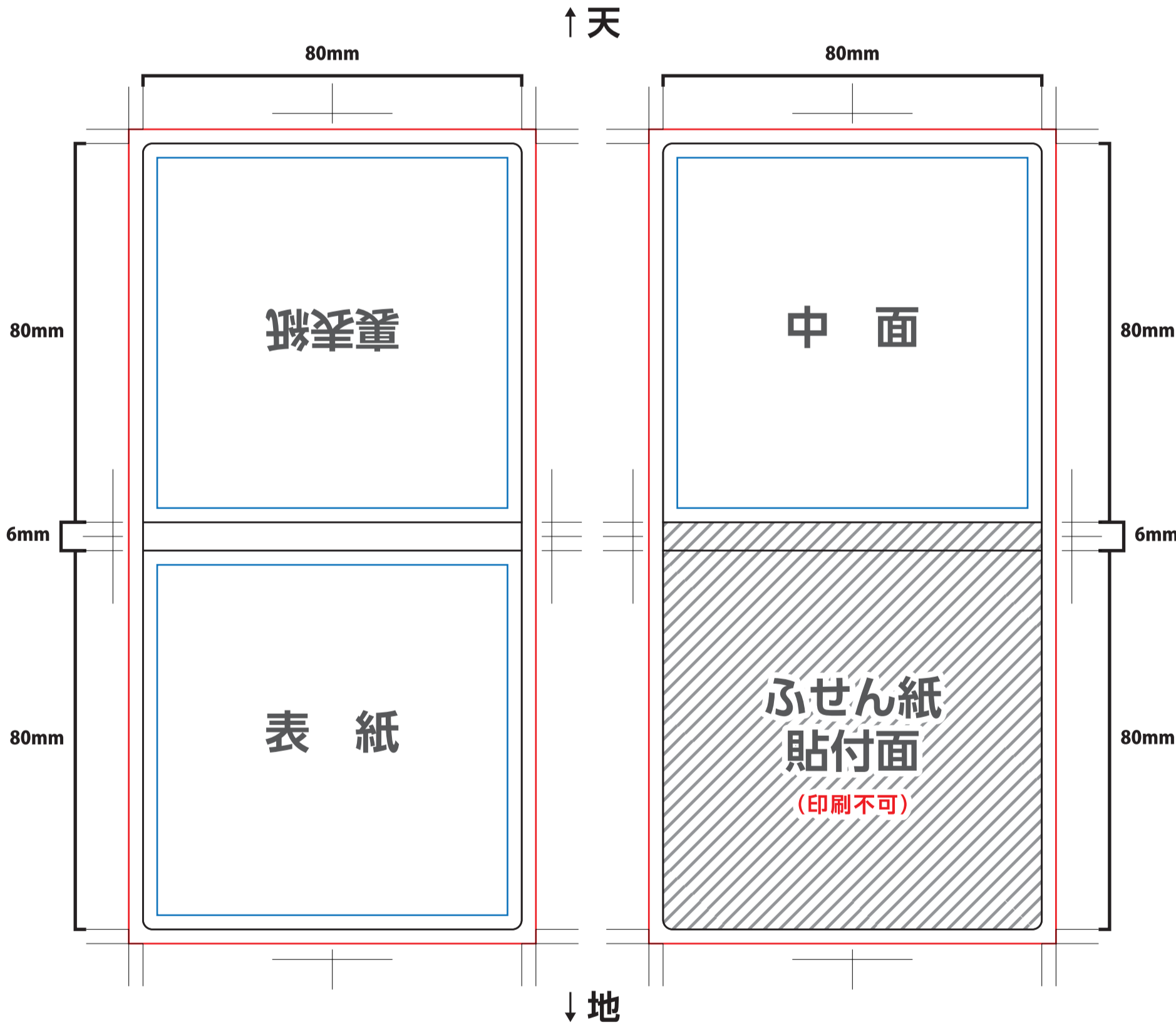
【 30枚綴り用 】

カバーサイズ:W80×H80mm／厚さ:4mm



【 50枚綴り用 】

カバーサイズ:W80×H80mm／厚さ:6mm

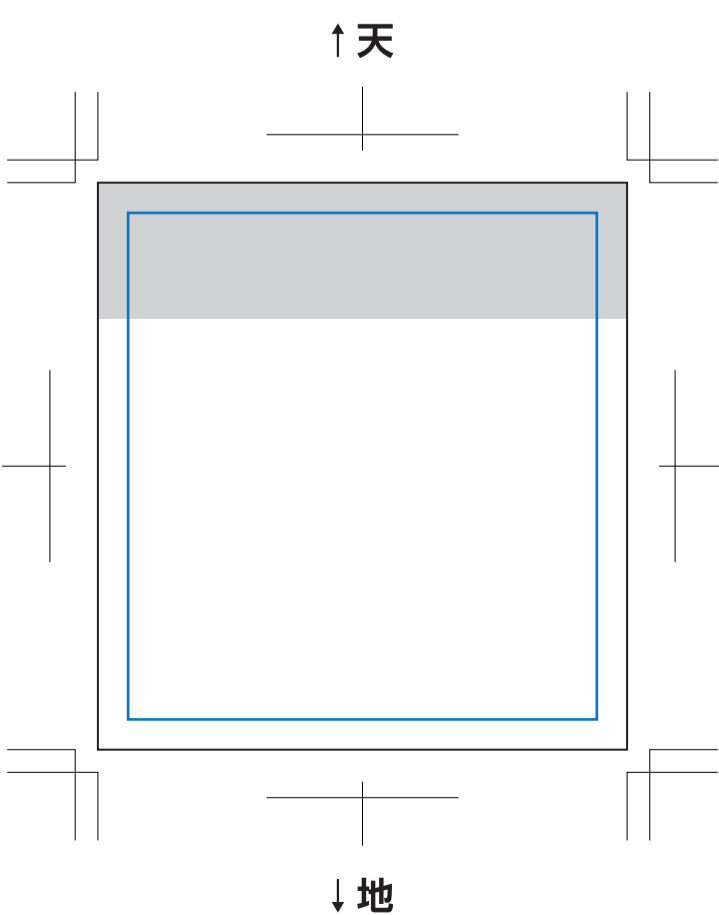


ふせん テンプレート

ふせん紙サイズ:W70×H75mm

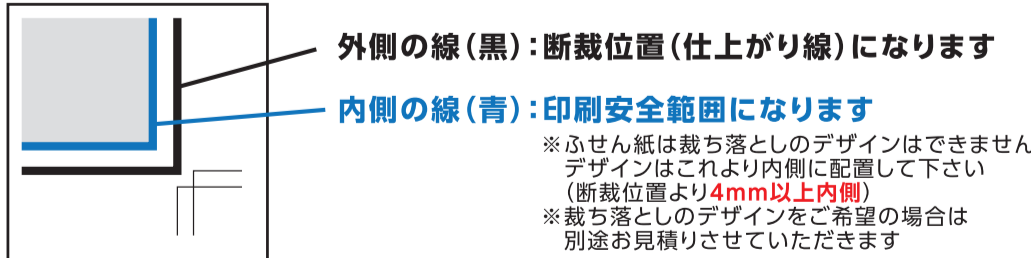
印刷範囲:W62×H67mm

…糊部分(約18mm)



ふせん紙のデータ作成時の注意事項

- 小さい文字を使用すると、印刷されない場合がありますので、文字の大きさは0.5mm以上、罫は0.07mm以上での作成をおすすめいたします。白抜き文字の場合は、上記サイズよりも大きくすることをおすすめいたします。
- 1色印刷の場合、印刷範囲への全面ベタ、アミは印刷出来ません。ご了承下さい。
- 1色印刷の場合、不透明度での濃度調整はしないで下さい。必ずK(黒)の濃度での調整をお願いします。
- 特色印刷の場合でも、データはK(黒)で作成して下さい。



ふせん紙色 サンプル

※実際の色とは多少異なります。

ふせん紙の色は4色から選べます。  
「ふせん紙色」レイヤーにご注文色をして下さい。

- 蛍光 イエロー
- 蛍光 オレンジ
- 蛍光 ピンク
- 蛍光 グリーン

