

# 台紙付ふせん クラフトAタイプ

※「デザイン」レイヤーにデザインデータを作成して下さい。

入稿前に必ずCHECK!!

なるべくテンプレートにはめ込んで下さい。テンプレートにはめ込まない場合は、これらの内容を網羅して下さい。

チェック事項をご確認いただき、不備のないデータでのご入稿をお願いいたします。

### Illustratorデータについて

- ☐ 文字の**アウトライン**をかけましたか？
- ☐ 切れてほしくないデザインは**印刷安全範囲内**にありますか？
- ☐ 配置画像は、**全て正しくリンクor埋め込み**されていますか？
- ☐ 画像解像度は**300～400pixel/inch**になっていますか？
- ☐ カラーモードは**CMYK(カラー)orグレースケール(1色)**になっていますか？  
※RGBは印刷時に色味が大きく変わってしまうので注意
- ☐ **作成されたバージョンで保存**して下さい。

### Photoshop(画像)データについて

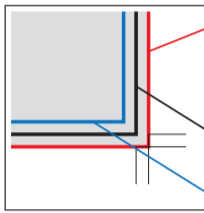
- ☐ 切れてほしくないデザインは**印刷安全範囲内**にありますか？
- ☐ 画像解像度は**300～400pixel/inch**になっていますか？
- ☐ カラーモードは**CMYK(カラー)orグレースケール(1色)orモノクロ2階調**になっていますか？  
※RGBは印刷時に色味が大きく変わってしまうので注意
- ☐ EPS形式で保存する際、**トリムマークや説明の書かれたレイヤーは削除**して下さい。  
自動で全てのレイヤーが統合されてしまいます。

## 台紙 テンプレート



…ふせん紙貼付範囲

※ふせん紙貼付面はふせん紙が貼られるため  
台紙部分は見えなくなります。



**外側の線(赤)：塗り足し範囲になります**

※ここまで塗り足しをつけて下さい(断裁位置より**3mm以上外側**)  
**背景のみ拡大**して下さい  
※断裁位置までしかデザインされていない場合、断裁のズレにより  
紙の色が出てしまうおそれがあります

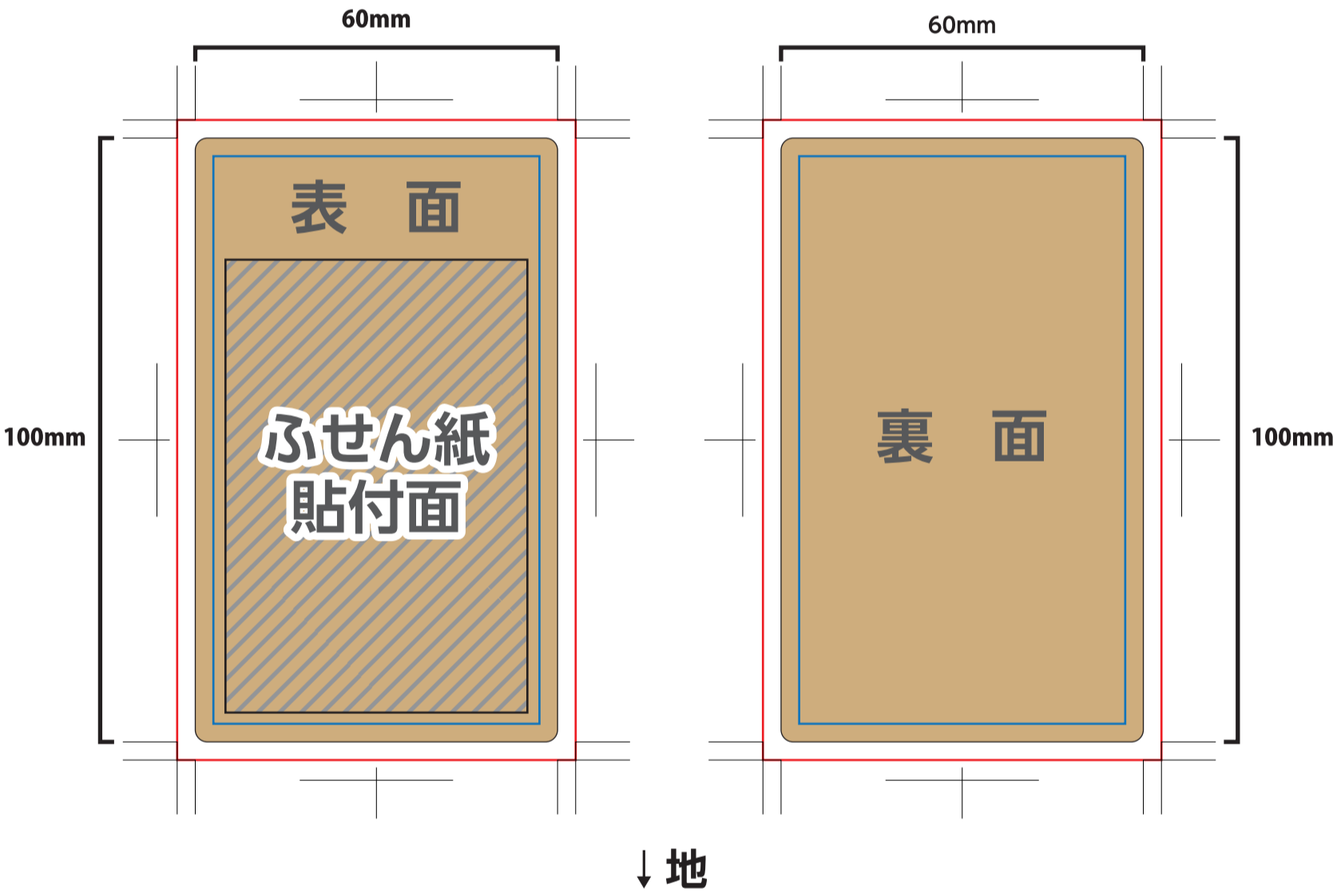
**中央の線(黒)：断裁位置(仕上がり線)になります**

**内側の線(青)：印刷安全範囲になります**

※ロゴや文字など切れてほしくないデザインは  
これより内側に配置して下さい(断裁位置より**3mm以上内側**)

台紙サイズ：W60×H100mm

↑天



↓地

## ふせん テンプレート

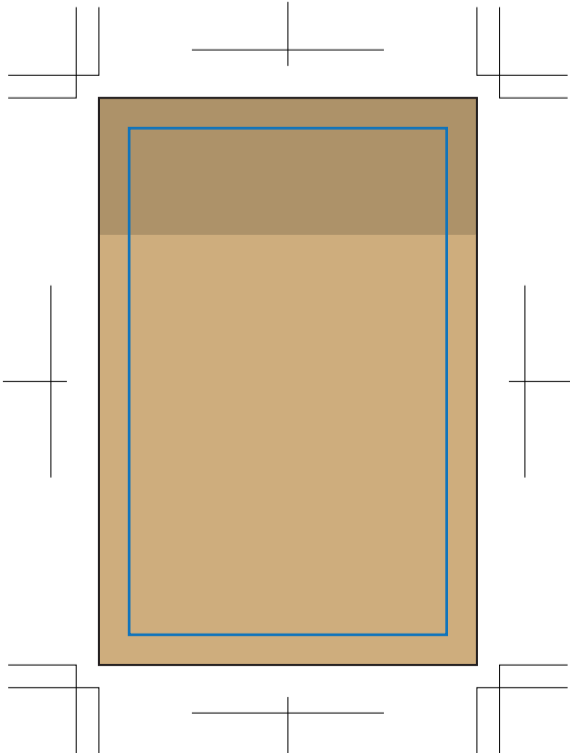
ふせん紙サイズ：W50×H75mm

印刷範囲：W42×H67mm



…糊部分(約18mm)

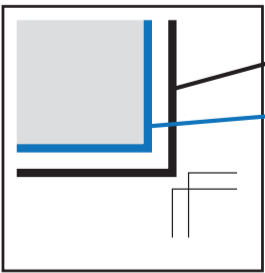
↑天



↓地

### ふせん紙のデータ作成時の注意事項

- 小さい文字を使用すると、印刷されない場合がありますので、**文字の大きさは0.5mm以上、線は0.07mm以上**での作成をおすすめいたします。白抜きの文字の場合は、上記サイズよりも大きくすることをおすすめいたします。
- 1色印刷の場合、印刷範囲への**全面ベタ、アミは印刷出来ません**。ご了承下さい。
- 1色印刷の場合、**不透明度での濃度調整**はしないで下さい。必ず**K(黒)の濃度**での調整をお願いします。



**外側の線(黒)：断裁位置(仕上がり線)になります**

**内側の線(青)：印刷安全範囲になります**

※ふせん紙は裁ち落としのデザインはできません  
デザインはこれより内側に配置して下さい  
(断裁位置より**4mm以上内側**)  
※裁ち落としのデザインをご希望の場合は  
別途お見積りさせていただきます