

ハーフカバー付ふせん[G-1]

※「デザイン」レイヤーにデザインデータを作成して下さい。

入稿前に必ずCHECK!!

なるべくテンプレートにはめ込んで下さい。テンプレートにはめ込まない場合は、これらの内容を網羅して下さい。

チェック事項をご確認いただき、不備のないデータでのご入稿をお願いいたします。

Illustratorデータについて

- ☐ 文字の**アウトライン**をかけましたか？
- ☐ 切れてほしくないデザインは**印刷安全範囲**内にありますか？
- ☐ 配置画像は、**全て正しくリンクor埋め込み**されていますか？
- ☐ 画像解像度は**300～400pixel/inch**になっていますか？
- ☐ カラーモードは**CMYK(カラー)orグレースケール(1色)**になっていますか？  
※RGBは印刷時に色味が大きく変わってしまうので注意
- ☐ **作成されたバージョンで保存**して下さい。

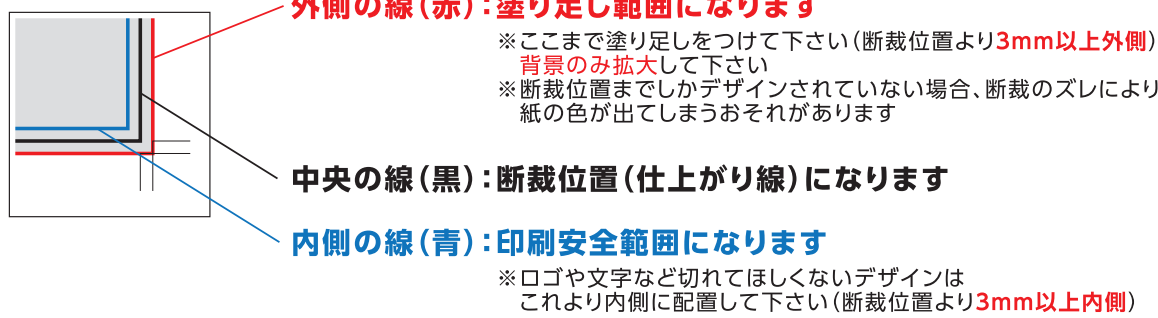
Photoshop(画像)データについて

- ☐ 切れてほしくないデザインは**印刷安全範囲**内にありますか？
- ☐ 画像解像度は**300～400pixel/inch**になっていますか？
- ☐ カラーモードは**CMYK(カラー)orグレースケール(1色)orモノクロ2階調**になっていますか？  
※RGBは印刷時に色味が大きく変わってしまうので注意
- ☐ EPS形式で保存する際、**トリムマークや説明の書かれたレイヤーは削除**して下さい。  
自動で全てのレイヤーが統合されてしまいます。

カバー テンプレート ※ご注文された綴り枚数用のテンプレートにデザインをして下さい。

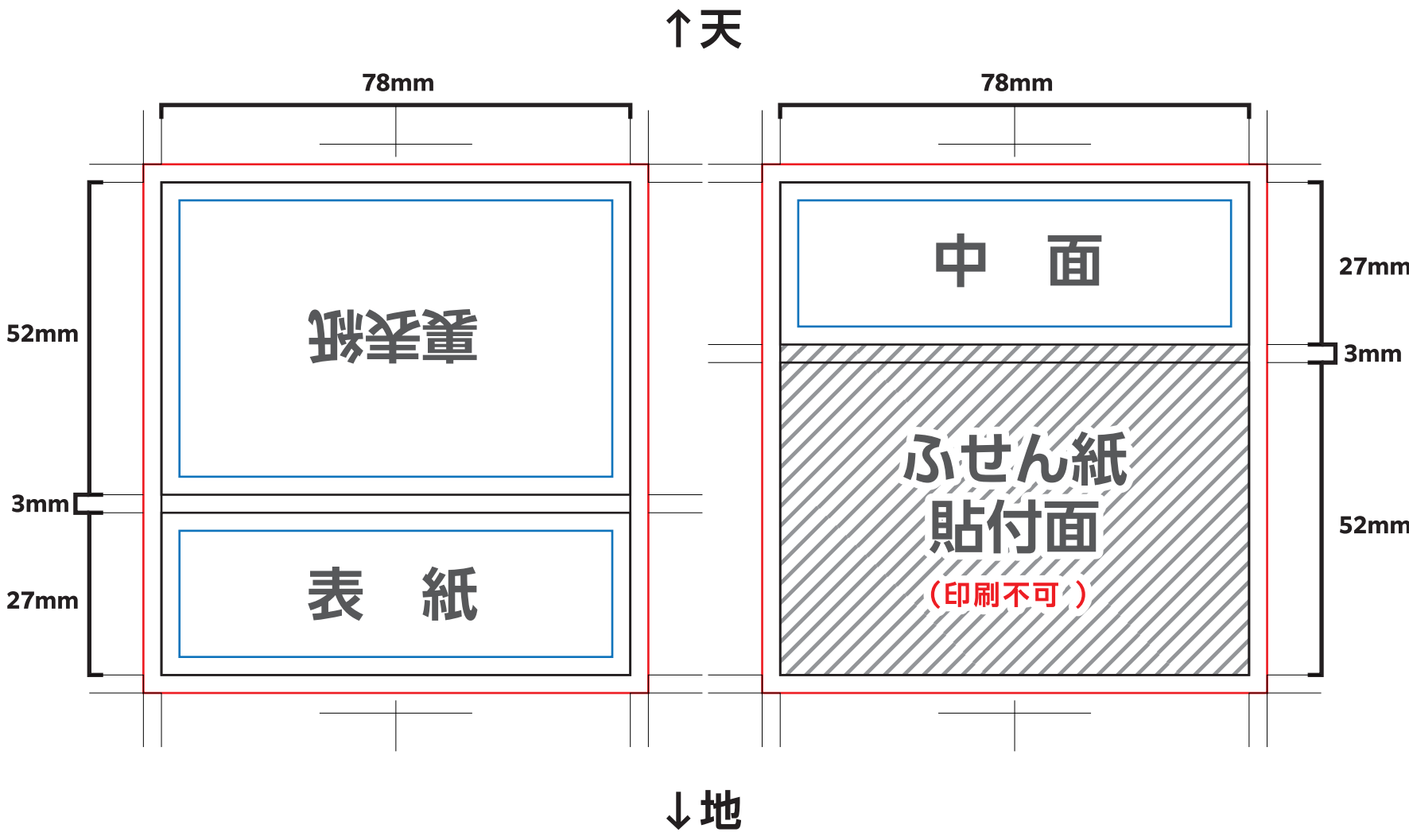
…印刷不可範囲

※裏表紙は天地を逆にしてデザインして下さい。  
※ふせん紙貼付面は印刷不可となります。



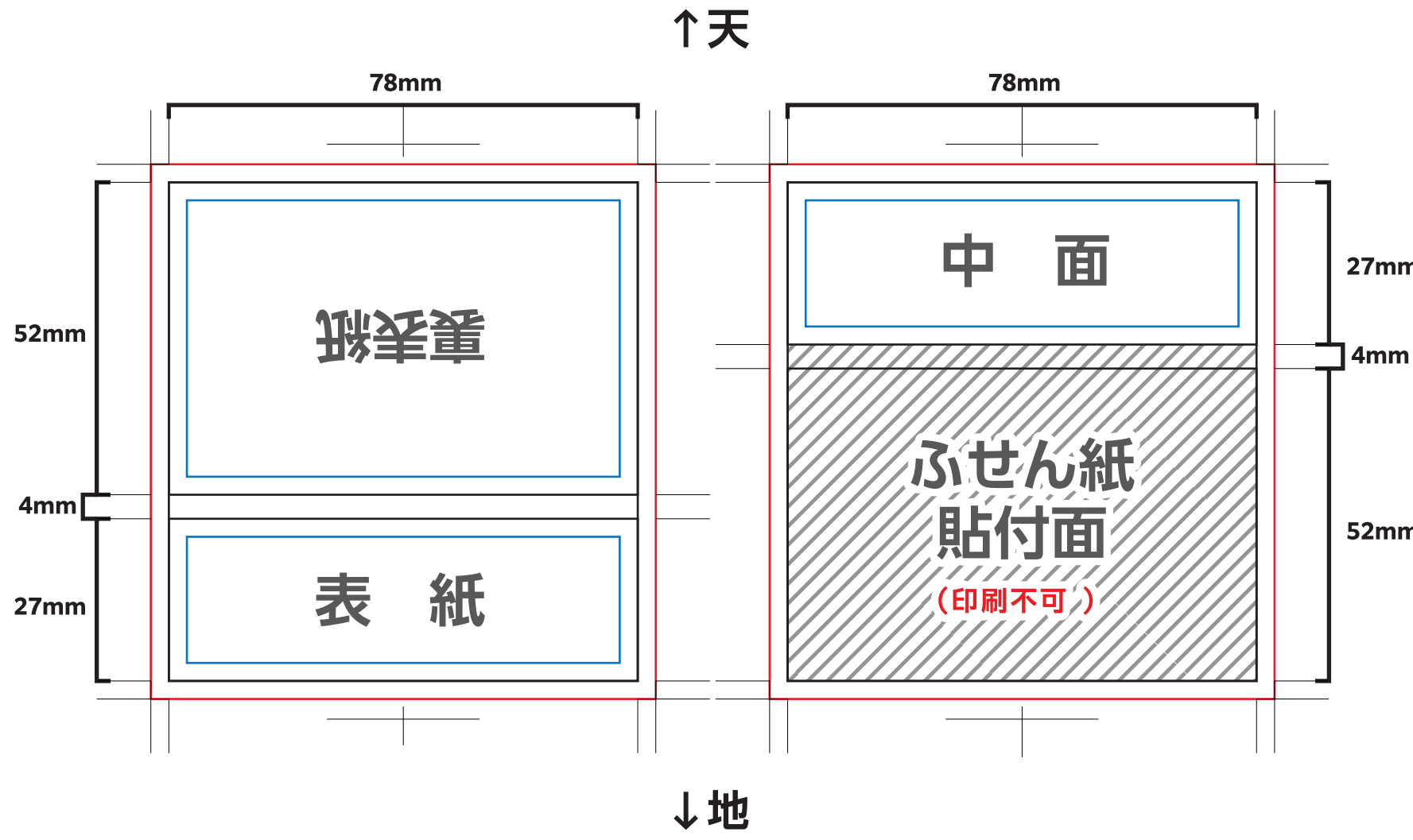
【20枚綴り用】

カバーサイズ:W78×H27(表紙)、H52(裏表紙) mm/厚さ:3mm



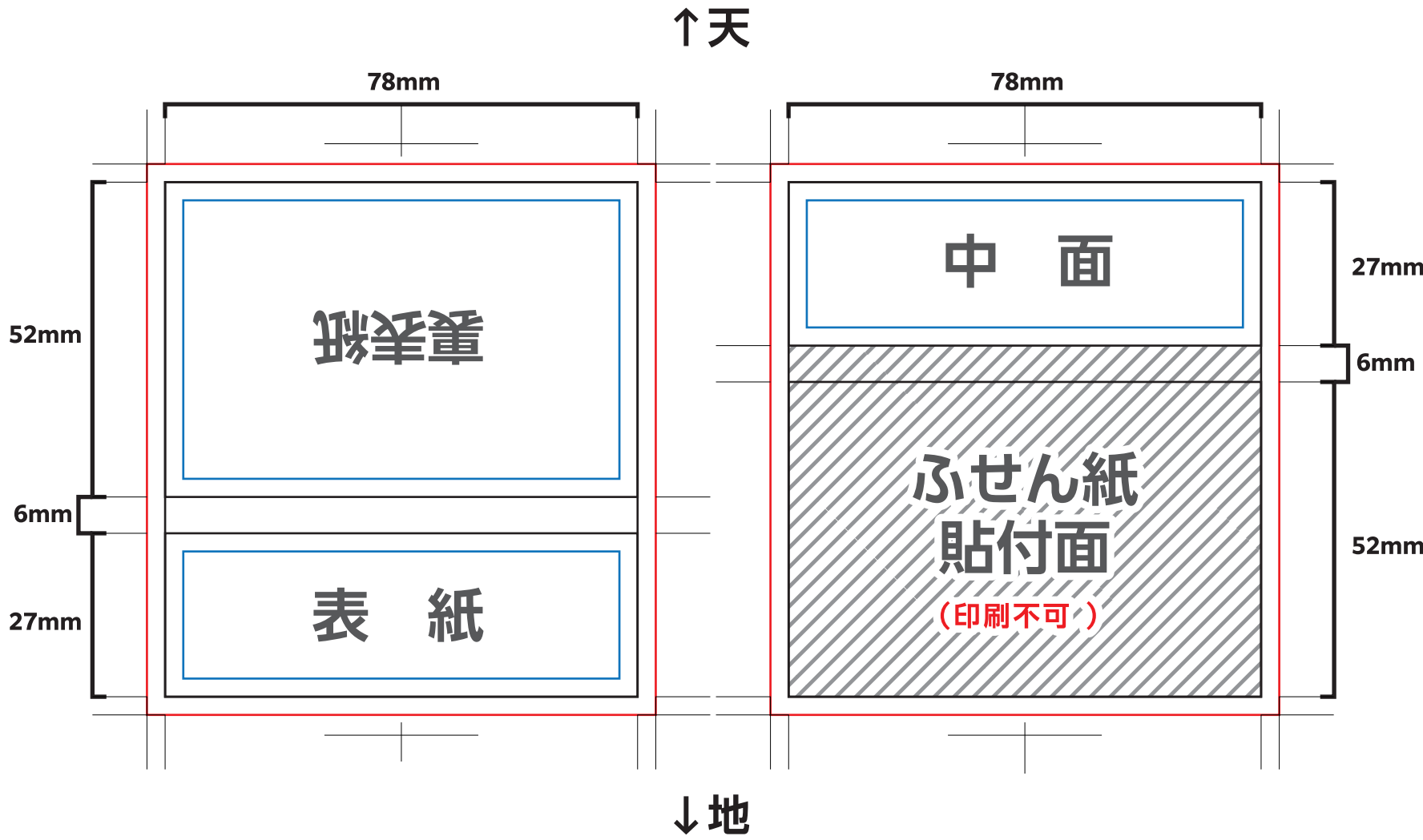
【30枚綴り用】

カバーサイズ:W78×H27(表紙)、H52(裏表紙) mm/厚さ:4mm



【50枚綴り用】

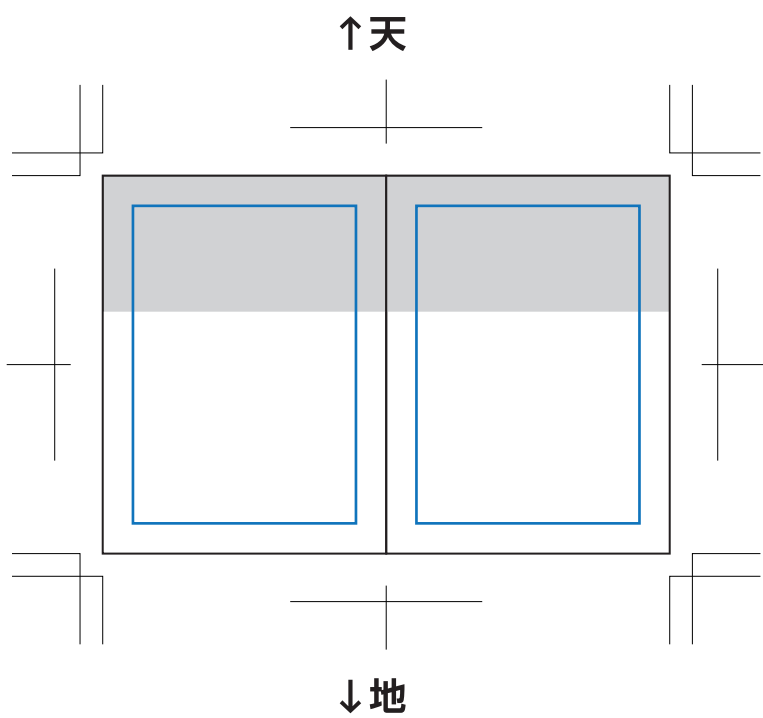
カバーサイズ:W78×H27(表紙)、H52(裏表紙) mm/厚さ:6mm



ふせん テンプレート

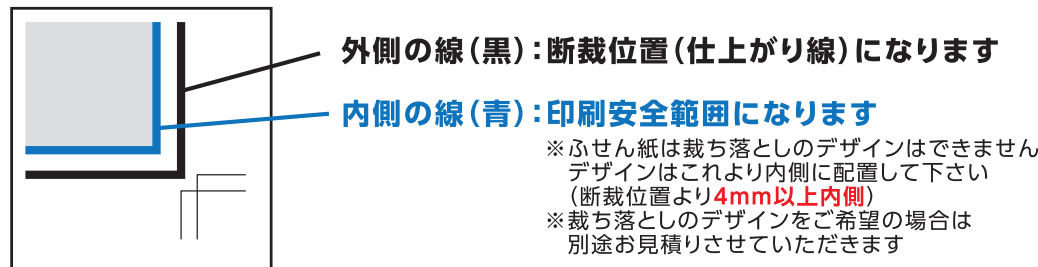
ふせん紙サイズ:W37.5×H50mm×2本  
印刷範囲:W29.5×H42mm

…糊部分(約18mm)



ふせん紙のデータ作成時の注意事項

- 小さい文字を使用すると、印刷されない場合がありますので、**文字の大きさは0.5mm以上、線は0.07mm以上**での作成をおすすめいたします。白抜き文字の場合は、上記サイズよりも大きくすることをおすすめいたします。
- 1色印刷の場合、印刷範囲への**全面ベタ、アミは印刷出来せん**。ご了承下さい。
- 1色印刷の場合、**不透明度での濃度調整**はしないで下さい。必ず**K(黒)の濃度**での調整をお願いします。
- 特色印刷の場合でも、データは**K(黒)**で作成して下さい。



ふせん紙色 サンプル ※実際の色とは多少異なります。  
ふせん紙の色は5色から選べます。  
「ふせん紙色」レイヤーにご注文色をいして下さい。

