

ポップアップタイプふせん[D-6]

※「デザイン」レイヤーにデザインデータを作成して下さい。
※入稿時に「印刷範囲」レイヤーを削除または非表示にして下さい。

入稿前に必ずCHECK!! なるべくテンプレートにはめ込んで下さい。テンプレートにはめ込まない場合は、これらの内容を網羅して下さい。

チェック事項をご確認いただき、不備のないデータでのご入稿をお願いいたします。

Illustratorデータについて

- 文字のアウトラインをかけましたか？
- 切れてほしくないデザインは印刷安全範囲内にありますか？
- 配置画像は、全て正しくリンクor埋め込みされていますか？
- 画像解像度は300～400pixel/inchになっていますか？
- カラーモードはCMYK(カラー)orグレースケール(1色)になっていますか？
※RGBは印刷時に色味が大きく変わってしまうので注意
- 作成されたバージョンで保存して下さい。

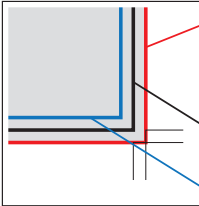
Photoshop(画像)データについて

- 切れてほしくないデザインは印刷安全範囲内にありますか？
- 画像解像度は300～400pixel/inchになっていますか？
- カラーモードはCMYK(カラー)orグレースケール(1色)orモノクロ2階調になっていますか？
※RGBは印刷時に色味が大きく変わってしまうので注意
- EPS形式で保存する際、トリムマークや説明の書かれたレイヤーは削除して下さい。
自動で全てのレイヤーが統合されてしまいます。

カバー テンプレート ※ご注文された綴り枚数用のテンプレートにデザインをして下さい。

…印刷不可範囲

※裏表紙は天地を逆にしてデザインして下さい。
※ふせん紙貼付面は印刷不可となります。

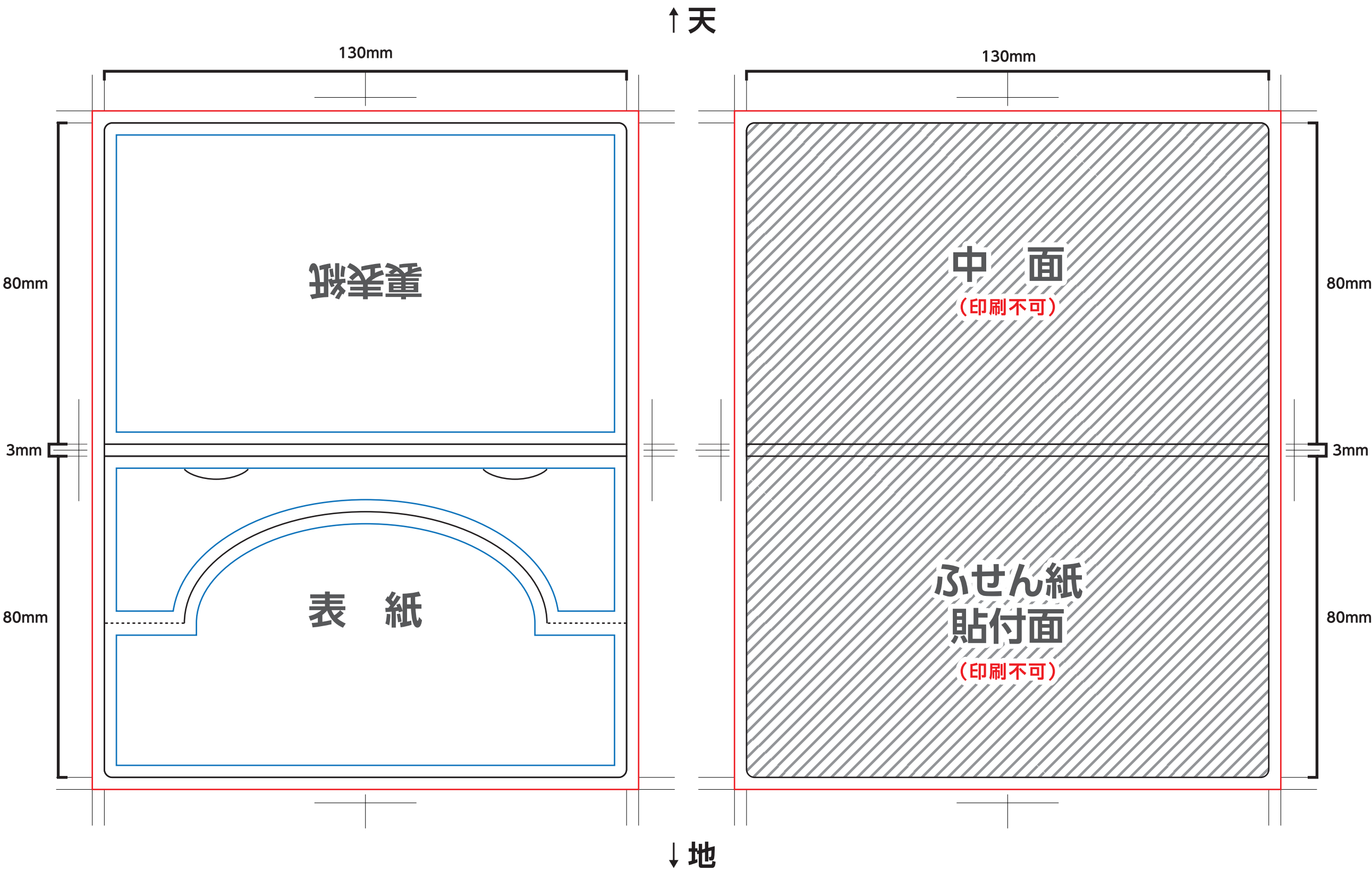


外側の線(赤): 塗り足し範囲になります
※ここまで塗り足しをつけて下さい(断裁位置より3mm以上外側)
背景のみ拡大して下さい
※断裁位置までしかデザインされていない場合、断裁のズレにより紙の色が出てしまうおそれがあります

中央の線(黒): 断裁位置(仕上がり線)になります

内側の線(青): 印刷安全範囲になります
※ロゴや文字など切れてほしくないデザインはこれより内側に配置して下さい(断裁位置より3mm以上内側)

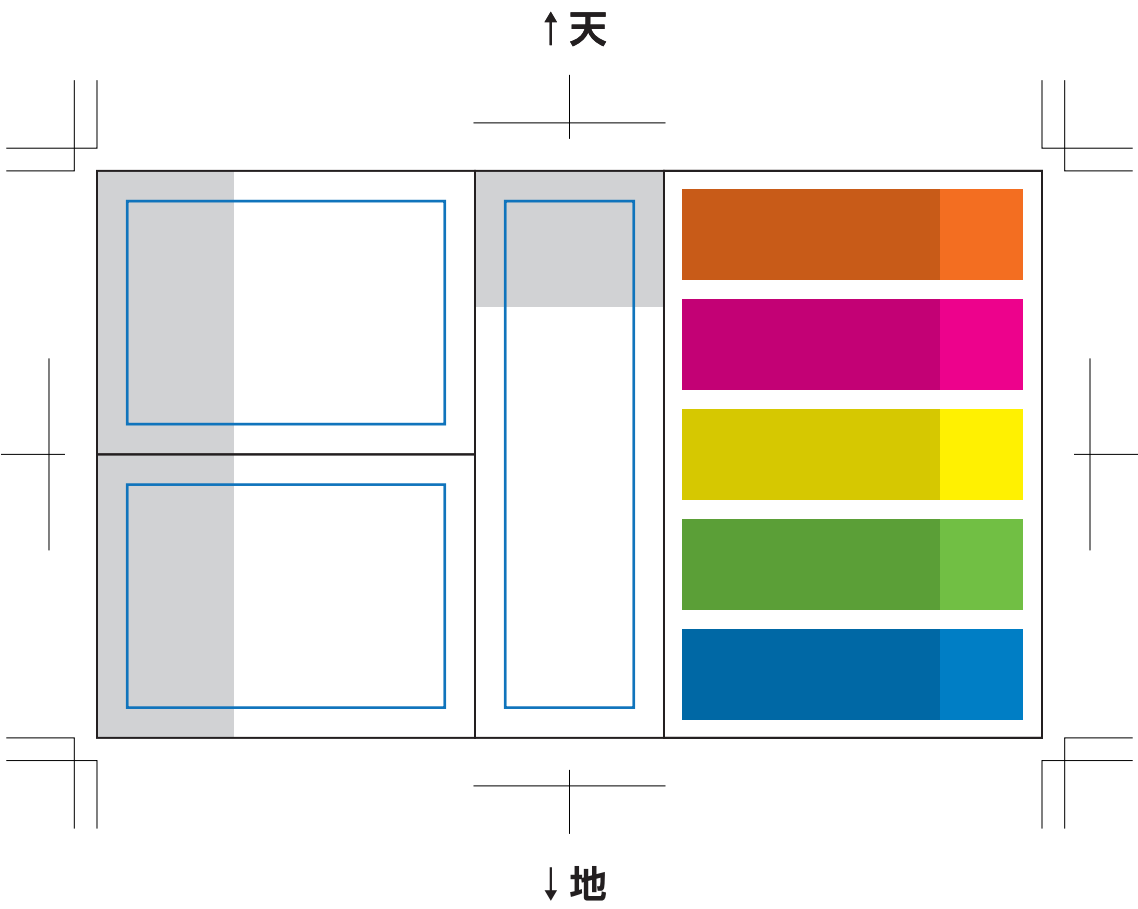
【20枚綴り・30枚綴り用】
カバーサイズ: W130×H80mm／厚さ: 3mm



ふせん テンプレート ※蛍光5連(PET素材)は印刷不可です。蛍光5連(PET素材)のふせん紙色・順番は選べません。

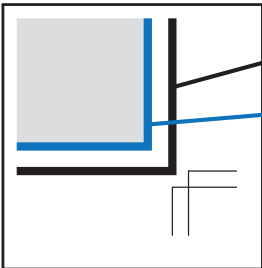
ふせん紙サイズ: W50×H37.5mm×2本/W25×H75mm/蛍光5連 (PET素材) W45×H12mm×5本
印刷範囲: W42×H29.5mm/W17×H67mm/印刷不可

…糊部分(約18mm)



ふせん紙のデータ作成時の注意事項

- 小さい文字を使用すると、印刷されない場合がありますので、文字の大きさは0.5mm以上、線は0.07mm以上の作成をおすすめいたします。白抜き文字の場合は、上記サイズよりも大きくすることをおすすめいたします。
- 1色印刷の場合、印刷範囲への全面ベタ、アミは印刷出来ません。ご了承下さい。
- 1色印刷の場合、不透明度での濃度調整はしないで下さい。必ずK(黒)の濃度での調整をお願いします。
- 特色印刷の場合でも、データはK(黒)で作成して下さい。



外側の線(黒): 断裁位置(仕上がり線)になります

内側の線(青): 印刷安全範囲になります

※ふせん紙は裁ち落としのデザインはできません
デザインはこれより内側に配置して下さい
(断裁位置より4mm以上内側)
※裁ち落としのデザインをご希望の場合は別途お見積りさせていただきます

ふせん紙色 サンプル ※実際の色とは多少異なります。
ふせん紙の色は5色から選べます。
「ふせん紙色」レイヤーにご注文色をして下さい。

