

浸透印テンプレート 角柱タイプ

※「デザイン」レイヤーにデザインデータを作成して下さい。

入稿前に必ずCHECK!!

なるべくテンプレートにはめ込んで下さい。
テンプレートにはめ込まない場合は、これらの内容を網羅して下さい。

チェック事項をご確認いただき、不備のないデータでのご入稿をお願いいたします。

Illustratorデータのみ
入稿可能

- ☐ 文字の**アウトライン**をかけましたか？
- ☐ デザインは**印面可能範囲**にありますか？
- ☐ **作成されたバージョンで保存**して下さい。

⚠ デザインは**黒(K100)**で作成して下さい。

🚫🔍🚫 **ベタ、アミ、グラデーション印面は不可です。**

⚠ **文字サイズは 8pt以上**で作成して下さい。
※フォントとの線幅によっては印字時に擦れが生じる場合がございます。小さい文字のご利用はご注意ください。

⚠ **線 幅は 0.3mm以上**
抜き幅は 0.4mm以上 で作成して下さい。
※上記よりも細い線や白抜き部分は、擦れたり印字されない場合がございます。

※細かいデザインの場合、擦れたり、潰れたりする場合がございます。

⚠ **線幅・抜き幅とは**

線幅とは、弊社では「**インクがのる幅**」のことを指します。
※インク（赤色）の部分がすべて線幅となります。

線幅

販促

販

抜き幅とは、弊社では「**インクがのらない部分の幅**」のことを指します。
※インク（赤色）のない部分がすべて抜き幅となります。

抜き幅

販促

販

選べるインクカラーは8色
※インクの都合上、多少色見が違う場合がございます。

**インク色を指定
してください**



ブラック



レッド



グリーン



ブルー



ブラウン



パープル



ピンク



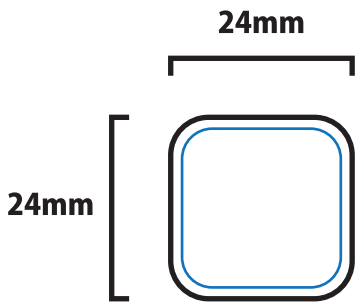
オレンジ



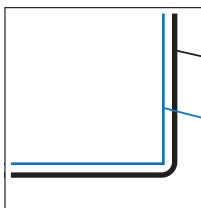
【浸透印用】

印面可能範囲 W21×H21mm

↑天



↓地



中央の線（黒）：仕上がり線になります

内側の線（青）：印面可能範囲になります

※デザインはこれより内側に配置してください。
(仕上がり位置より**1.5mm以上内側**)

ラベルテンプレート 角柱タイプ

※「デザイン」レイヤーにデザインデータを作成して下さい。

入稿前に必ずCHECK!!

なるべくテンプレートにはめ込んで下さい。テンプレートにはめ込まない場合は、これらの内容を網羅して下さい。

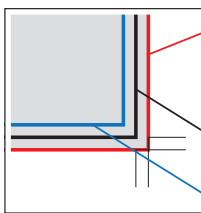
チェック事項をご確認いただき、不備のないデータでのご入稿をお願いいたします。

Illustratorデータについて

- ☐ 文字の**アウトライン**をかけましたか？
- ☐ デザインは**印刷可能範囲**にありますか？
- ☐ 配置画像は、**全て正しくリンクor埋め込み**されていますか？
- ☐ 画像解像度は**300～400pixel/inch**になっていますか？
- ☐ カラーモードは**CMYK(カラー)orグレースケール(1色)**になっていますか？
※RGBは印刷時に色味が大きく変わってしまうので注意
- ☐ **作成されたバージョンで保存**して下さい。

Photoshop(画像)データについて

- ☐ デザインは**印刷可能範囲**にありますか？
- ☐ 画像解像度は**300～400pixel/inch**になっていますか？
- ☐ カラーモードは**CMYK(カラー)orグレースケール(1色)orモノクロ2階調**になっていますか？
※RGBは印刷時に色味が大きく変わってしまうので注意
- ☐ EPS形式で保存する際、**トリムマークや説明の書かれたレイヤーは削除**して下さい。
自動で全てのレイヤーが統合されてしまいます。



外側の線（赤）：塗り足し範囲になります

※ここまで塗り足しをつけて下さい(断裁位置より**3mm以上外側**)
背景のみ**拡大**して下さい
※断裁位置までしかデザインされていない場合、断裁のズレにより紙の色が出てしまうおそれがあります

中央の線（黒）：断裁位置（仕上がり線）になります

内側の線（青）：印刷安全範囲になります

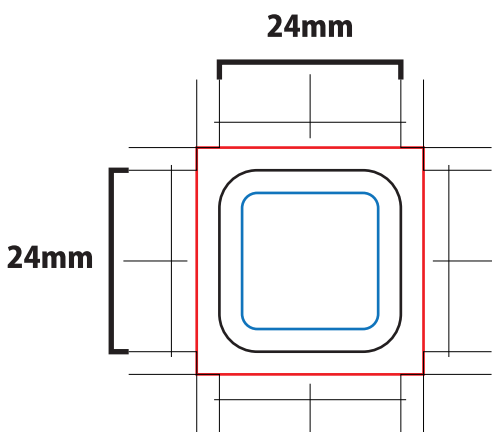
※ロゴや文字など切れてほしくないデザインは、これより内側に配置して下さい(断裁位置より**3mm以上内側**)



【天面シール用】

サイズ：W24×H24mm

↑天



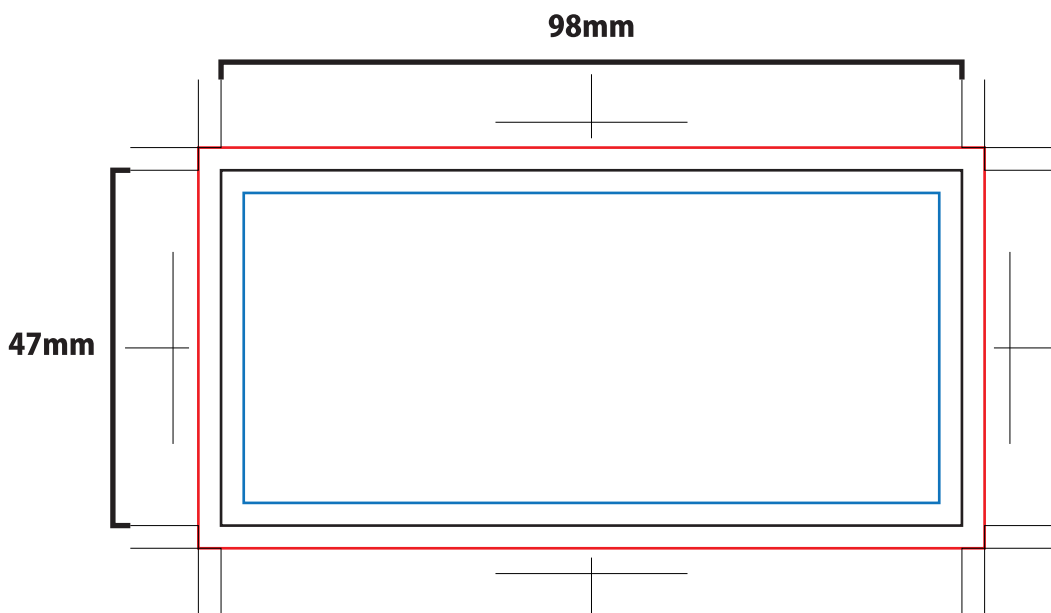
↓地



【側面ラベル用】

サイズ：W98×H47mm

↑天



↓地