

のびるハンドル5段遮光折りたたみ傘 フルカラー(熱転写印刷)

※「デザイン」レイヤーにデザインデータを作成して下さい。

入稿前に必ずCHECK!! なるべくテンプレートにはめ込んで下さい。テンプレートにはめ込まない場合は、これらの内容を精査して下さい。

チェック事項をご確認いただき、不備のないデータでのご入稿をお願いいたします。

Illustratorデータについて

- ☐ 文字のアウトラインをかけましたか？
- ☐ デザインは印刷可能範囲内にありますか？
- ☐ 配置画像は、全て正しくリンクor埋め込みされていますか？
- ☐ 画像解像度は300~400pixel/inchになっていますか？
- ☐ カラーモードはCMYK(カラー)orグレースケール(1色)になっていますか？
- ☐ ※RGBは印刷時に色味が大きく変わってしまうので注意
- ☐ ※RGBは印刷時に色味が大きく変わってしまうので注意
- ☐ 作成されたバージョンで保存して下さい。

Photoshop(画像)データについて

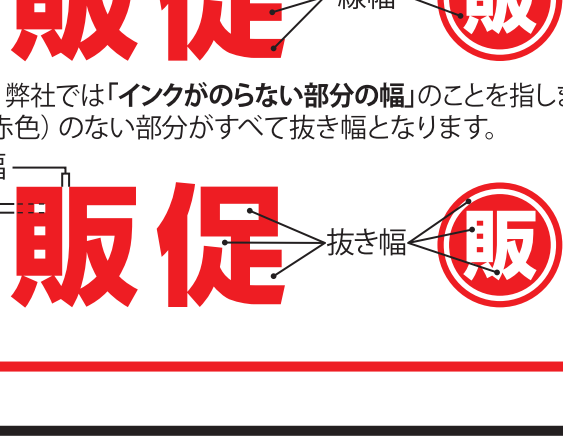
- ☐ デザインは印刷可能範囲内にありますか？
- ☐ 画像解像度は300~400pixel/inchになっていますか？
- ☐ カラーモードはCMYK(カラー)orグレースケール(1色)orモノクロ2階調になっていますか？
- ☐ ※RGBは印刷時に色味が大きく変わってしまうので注意
- ☐ EPS形式で保存する際、トリムマークや印刷の要かれたレイヤーは削除して下さい。
- ☐ 自動で全てのレイヤーが統合されてしまいます。

△ 文字サイズは10pt以上で作成して下さい。  
※フォントとの解像度によっては印刷時に崩れが生じる場合がございます。小さい文字のご利用はご注意ください。

△ 線幅は0.6mm以上  
接ぎ幅は0.6mm以上  
※上記よりも細い線や白抜き部分は、折れたり印刷されない場合がございます。  
※ベース材質や色により印刷色の仕上りが変わる場合がございます。  
※細かいデザインの場合、折れたり、潰れたりする場合がございます。

▽ 線幅・接ぎ幅とは  
線幅とは、弊社では「インクがのびる幅」のことを指します。  
※インク(青色)の部分の部分がすべて線幅となります。

接ぎ幅とは、弊社では「インクがのびる部分の幅」のことを指します。  
※インク(青色)のない部分がすべて接ぎ幅となります。



選べる本体カラーは4色  
※写真はイメージです。多少の色差が生じる場合がございます。

本体色を指定  
してください



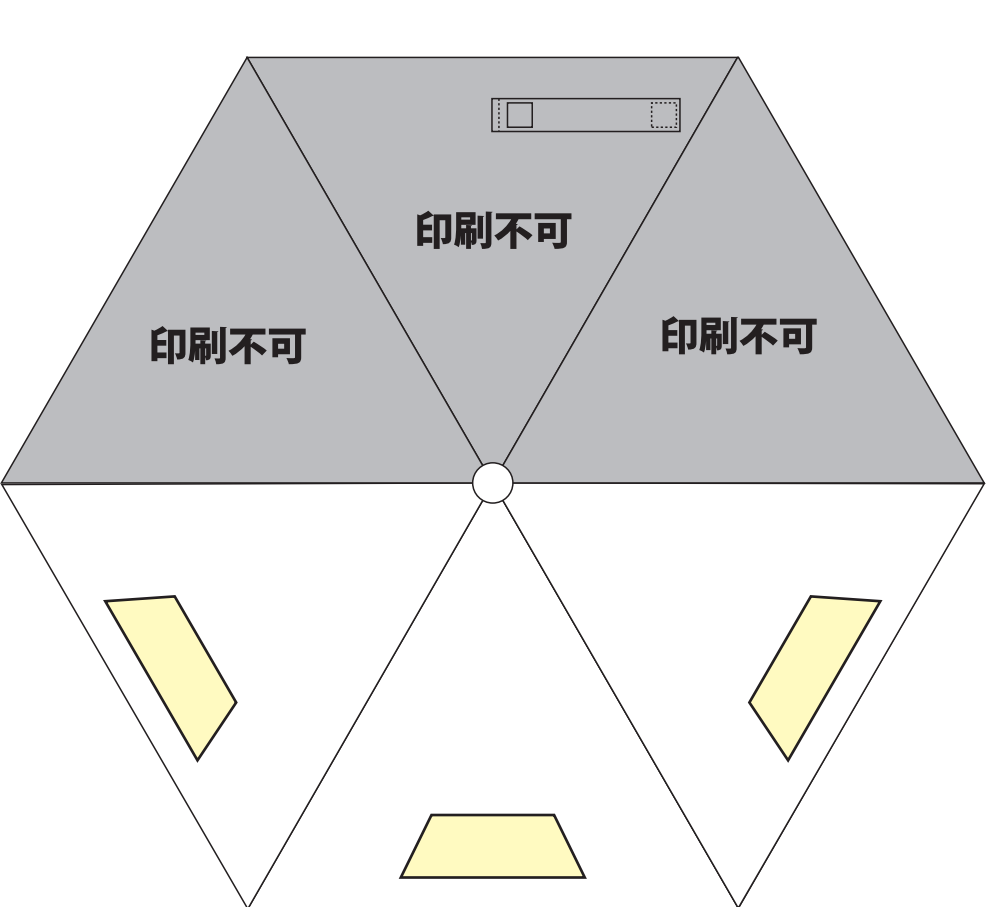
本体パネル テンプレート ※ご注文されたサイズのテンプレートにデザインをして下さい。

【名入れSSサイズ】

--- 印刷可能範囲 W50×H50mm

--- 縁画範囲 W130×H50mm  
印刷範囲を移動することができる範囲です。

デザイン面をご指示ください。  
※ ---部分がデザインベースです。



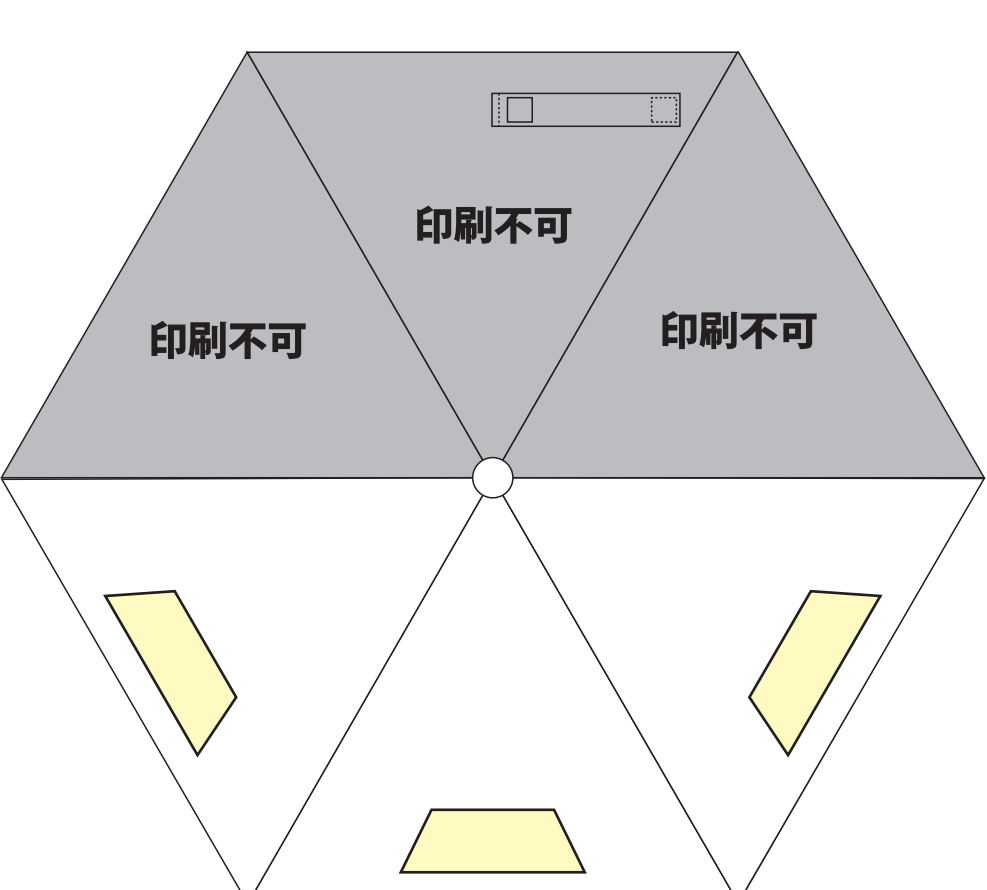
↑天

↓地

【名入れSサイズ】

--- 印刷可能範囲 W130×H50mm

デザイン面をご指示ください。  
※ ---部分がデザインベースです。



↑天

↓地

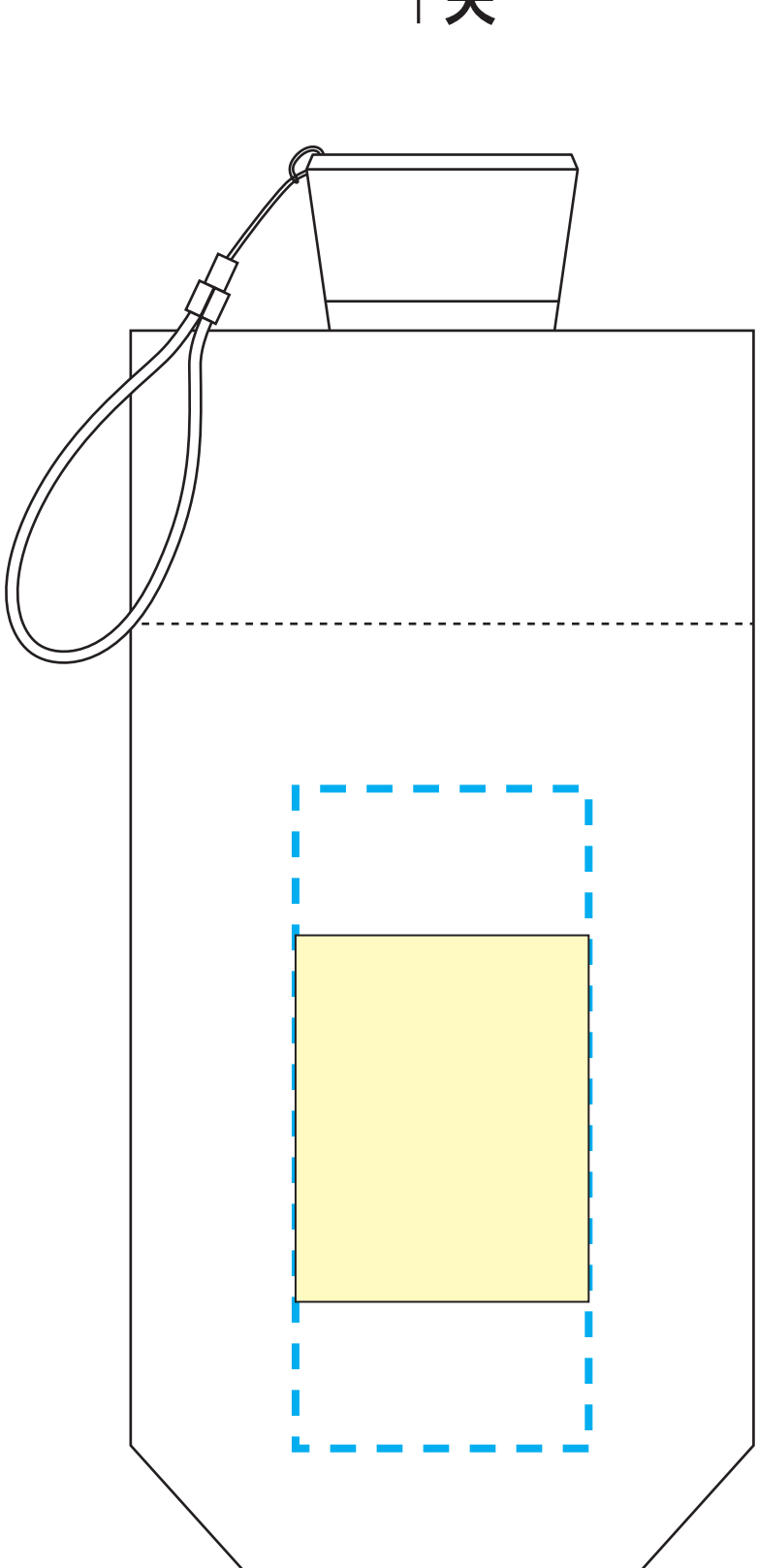
袋 テンプレート

【名入れSSサイズ】

--- 印刷可能範囲 W40×H50mm

--- 縁画範囲 W40×H90mm  
印刷範囲を移動することができる範囲です。

↑天

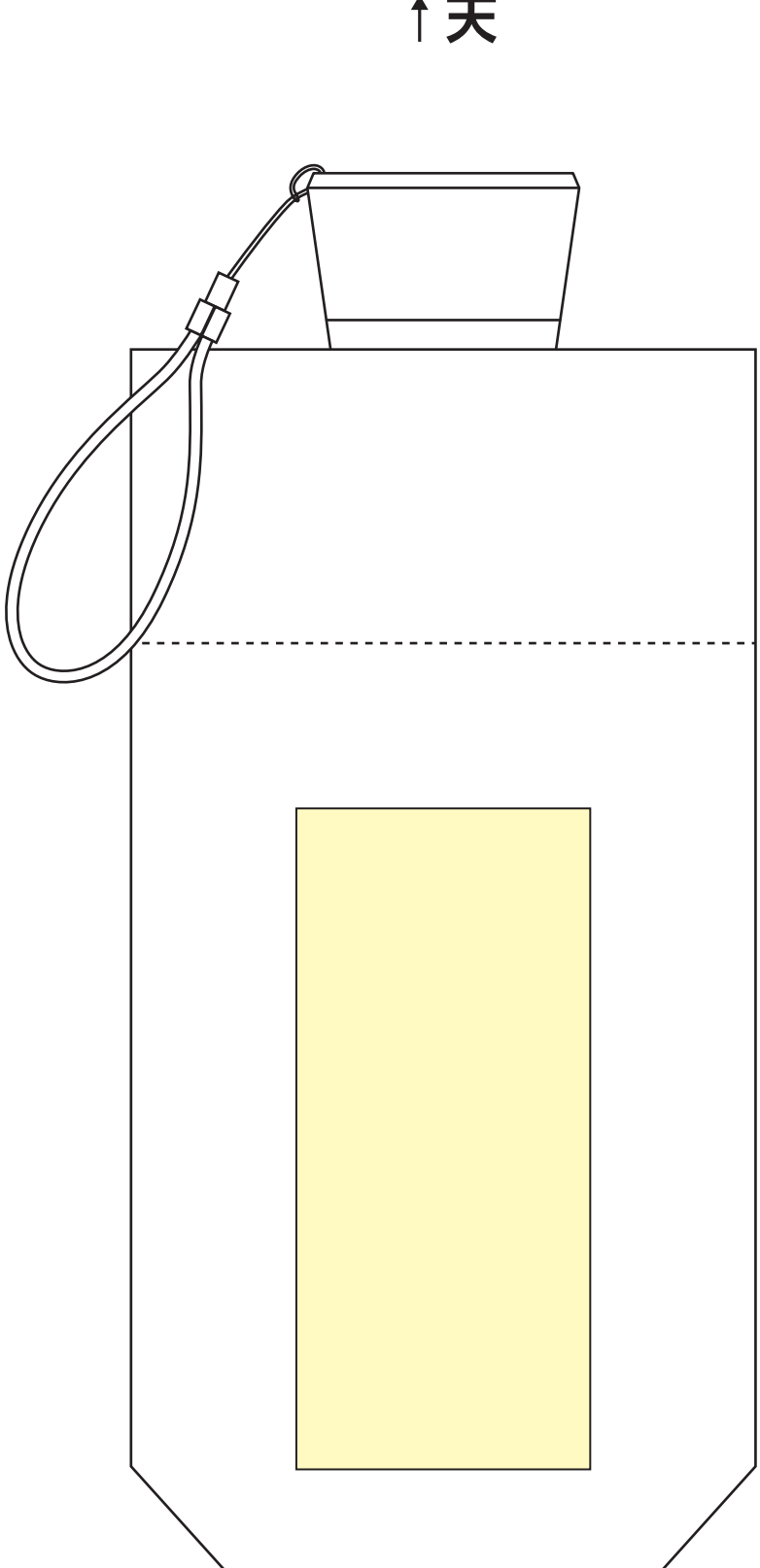


↓地

【名入れSサイズ】

--- 印刷可能範囲 W40×H90mm

↑天



↓地