

ドーム型ツートーン遮光折りたたみ傘 1色(シルク印刷)

※「デザイン」レイヤーにデザインデータを作成して下さい。

入稿前に必ずCHECK!! なるべくテンプレートにはめ込んで下さい。テンプレートにはめ込まない場合は、これらの内容を網羅して下さい。

チェック事項をご確認いただき、不備のないデータでのご入稿をお願いいたします。

Illustratorデータについて

- 文字のアウトラインをかけましたか？
- デザインは印刷可能範囲内にありますか？
- 配置画像は、全て正しくリンクor埋め込みされていますか？
- 画像解像度は300～400pixel/inchになっていますか？
- カラーモードはCMYK(カラー)orグレースケール(1色)になっていますか？
- ※RGBは印刷時に色味が大きく変わってしまうので注意
- 作成されたバージョンで保存して下さい。

Photoshop(画像)データについて

- デザインは印刷可能範囲内にありますか？
- 画像解像度は300～400pixel/inchになっていますか？
- カラーモードはCMYK(カラー)orグレースケール(1色)orモノクロ2階調になっていますか？
- ※RGBは印刷時に色味が大きく変わってしまうので注意
- EPS形式で保存する際、トリムマークや説明の書かれたレイヤーは削除して下さい。
- 自動で全てのレイヤーが統合されてしまいます。

デザインは黒(K100)で作成して下さい。

ベタ、アミ、グラデーション印刷は不可です。

文字サイズは10pt以上で作成して下さい。
※フォントとの線幅によっては印刷時にずれが生じる場合がございます。小さい文字のご利用はご注意ください。

線幅は0.6mm以上、抜き幅は0.6mm以上で作成して下さい。
※上記よりも細い線や白抜き部分は、削れたり印刷されない場合がございます。
※ベース材質や色により印刷色の仕上がりが変わる場合がございます。
※細かいデザインの場合、削れたり、潰れたりする場合がございます。

線幅・抜き幅とは

線幅とは、弊社では「インクがのる幅」のことを指します。
※インク(赤色)の部分がすべて線幅となります。

抜き幅とは、弊社では「インクがのらない部分の幅」のことを指します。
※インク(赤色)のない部分がすべて抜き幅となります。

選べる本体カラーは3色

※写真はイメージです、多少色見が異なる場合がございます。

本体色を指定してください



ベージュ



グレー



ネイビー

選べる印刷カラーは16色

※印刷(インク)の都合上、多少色見が異なる場合がございます。
※印刷可能な色と印刷できない色は色味を指定してください。
※色味は指定できません。

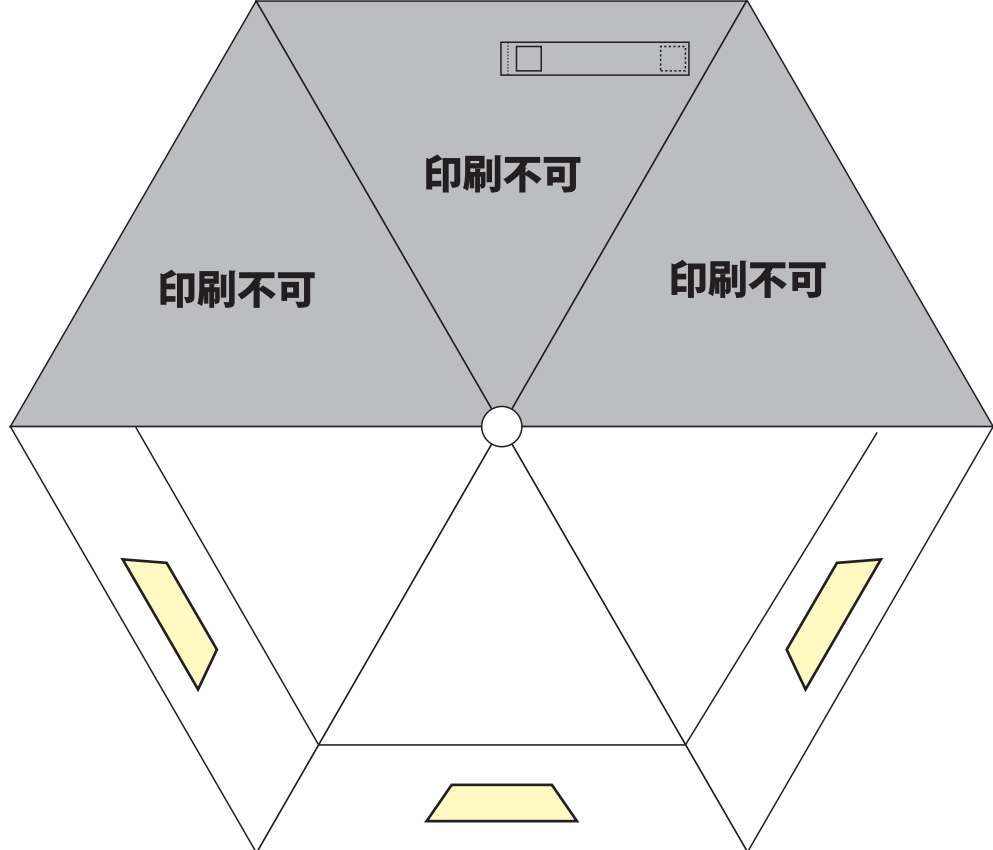
印刷色を指定してください

DICカラー-156 赤色	DICカラー-154 ピンク	DICカラー-162 オレンジ	DICカラー-167 黄色	DICカラー-171 黄緑	DICカラー-643 グリーン	DICカラー-640 水色	DICカラー-579 青色
DICカラー-184 紺色	DICカラー-191 紫色	DICカラー-583 白色	DICカラー-582 黒色	DICカラー-654 ダークグレー	DICカラー-652 ライトグレー	シルバー	ゴールド

本体パネル テンプレート

印刷可能範囲 W120×H40mm

デザイン面をご指示ください。
※部分がデザインスペースです。



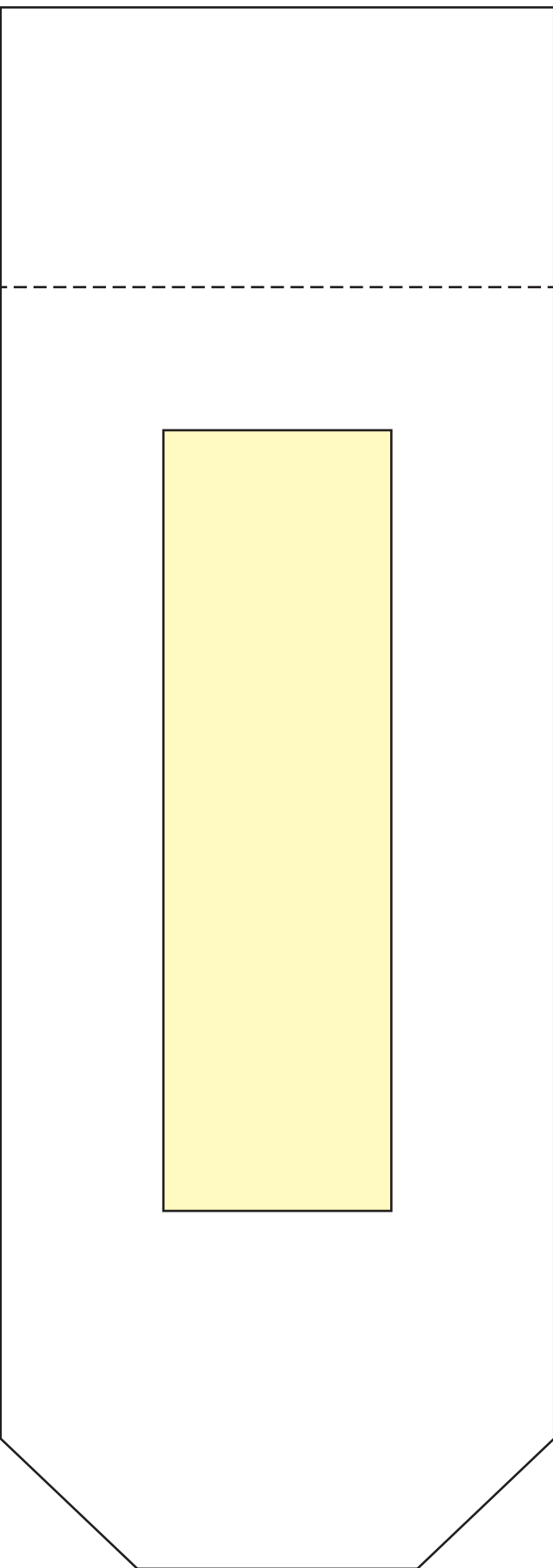
↑天

↓地

袋 テンプレート

印刷可能範囲 W35×H120mm

↑天



↓地