

# ドーム型ツートーン遮光折りたたみ傘 フルカラー(熱転写印刷)

※[デザイン]レイヤーにデザインデータを作成して下さい。

入稿前に必ずCHECK!! なるべくテンプレートにはめ込んで下さい。テンプレートにはめ込まない場合は、これらの内容を網羅して下さい。

チェック事項をご確認いただき、不備のないデータでのご入稿をお願いいたします。

## Illustratorデータについて

- ☐ 文字の**アウトライン**をかけましたか？
- ☐ デザインは**印刷可能範囲内**にありますか？
- ☐ 配置画像は、全て正しく**リンク**or**埋め込み**されていますか？
- ☐ 画像解像度は**300～400pixel/inch**になっていますか？
- ☐ カラーモードは**CMYK(カラー)orグレースケール(1色)**になっていますか？
- ※ RGBは印刷時に色味が大きく変わってしまうので注意
- ☐ **作成されたバージョンで保存**して下さい。

## Photoshop(画像)データについて

- ☐ デザインは**印刷可能範囲内**にありますか？
- ☐ 画像解像度は**300～400pixel/inch**になっていますか？
- ☐ カラーモードは**CMYK(カラー)orグレースケール(1色)orモノクロ2階調**になっていますか？
- ※ RGBは印刷時に色味が大きく変わってしまうので注意
- ☐ EPS形式で保存する際、**トリムマークや罫線の消かれたレイヤーは削除**して下さい。自動で全てのレイヤーが統合されてしまいます。

△ 文字サイズは**10pt以上**で作成して下さい。

※フォントとの縦横によっては印刷時にずれが生じる場合がございます。小さい文字には利用はできません。

△ 罫 幅は**0.6mm以上**で作成して下さい。

※上記よりも細い罫や白罫き部分は、隠れたり印刷されない場合がございます。

※ベース材質や色により印刷色の仕上がりが変わる場合がございます。※種がないデザインの場合、隠れたり、潰れたりする場合がございます。

▽ 罫幅・抜き幅とは

罫幅とは、罫線では「インクがのる幅」のことを指します。※インク(青色)の部分が入らずに罫幅となります。

抜き幅とは、罫線では「インクがのらない部分の幅」のことを指します。※インク(青色)のない部分が入らずに抜き幅となります。

罫幅

抜き幅

■ 選べる本体カラーは3色

※各カラーのカラーコード、カラー仕上がりは別途資料にてご参照ください。

本体色を選択して下さい



ベージュ



グレー



ネイビー

## 本体パネル テンプレート ※ご注文されたサイズのテンプレートにデザインをして下さい。

### 【名入れSSサイズ】

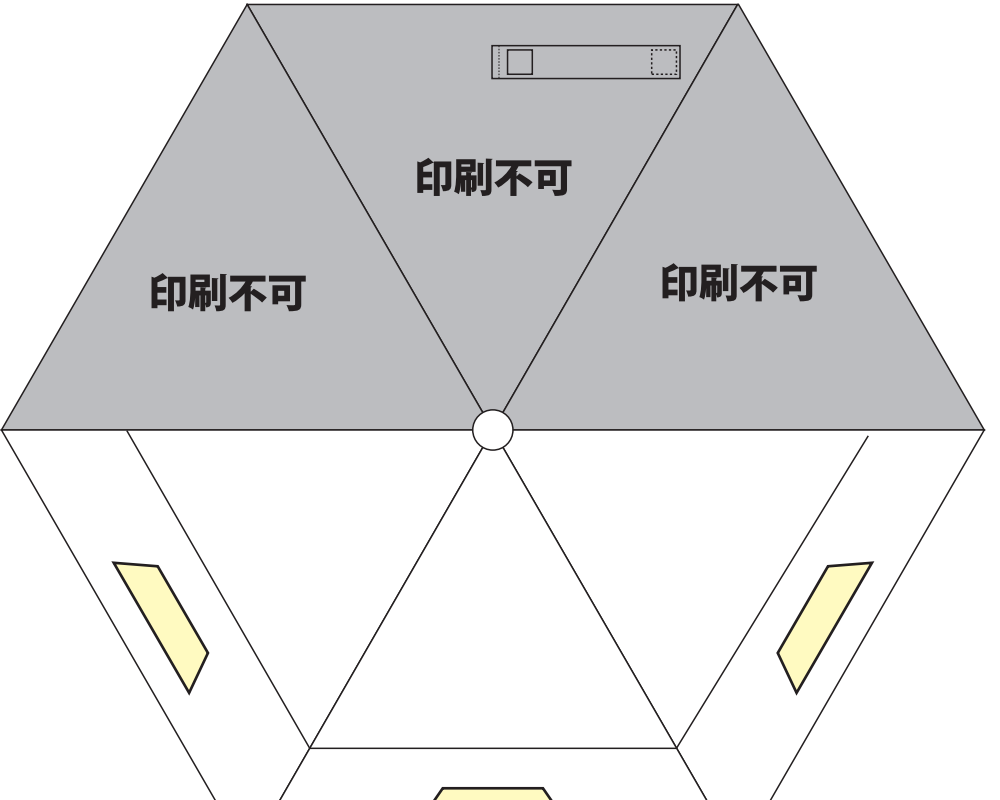
印刷可能範囲 W50×H40mm

種値範囲 W120×H40mm

印刷範囲を移動することができる範囲です。

デザイン面をご指示ください。

※ 部分がデザインスペースです。



↑天

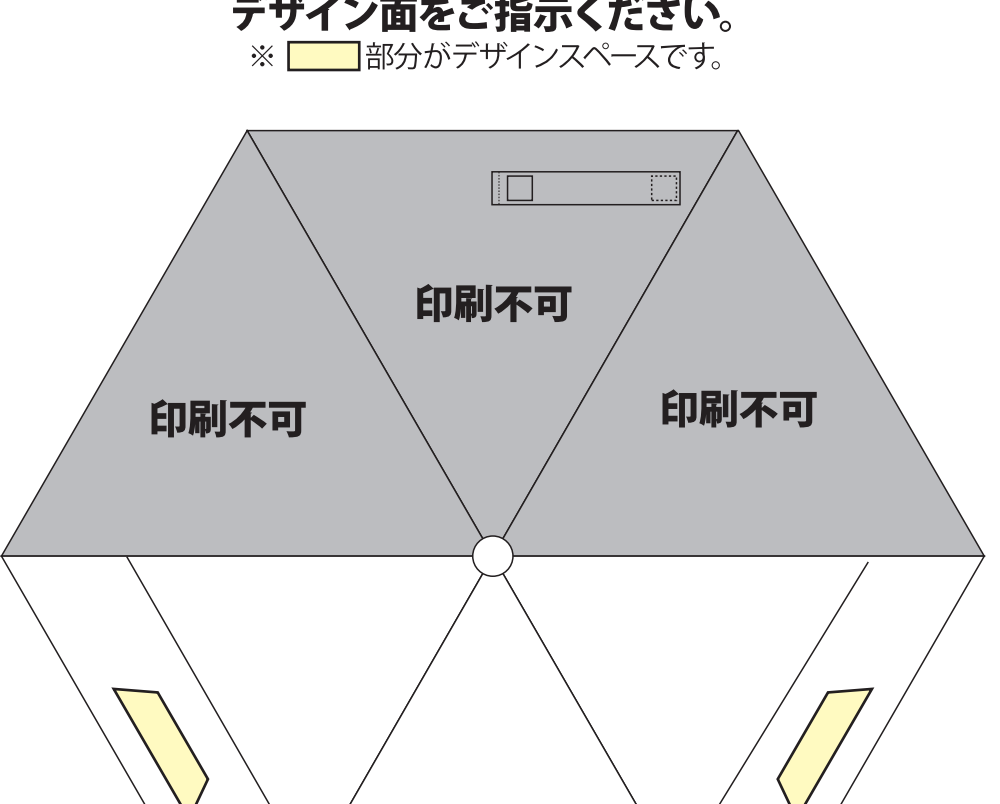
↓地

### 【名入れSサイズ】

印刷可能範囲 W120×H40mm

デザイン面をご指示ください。

※ 部分がデザインスペースです。



↑天

↓地

## 袋 テンプレート

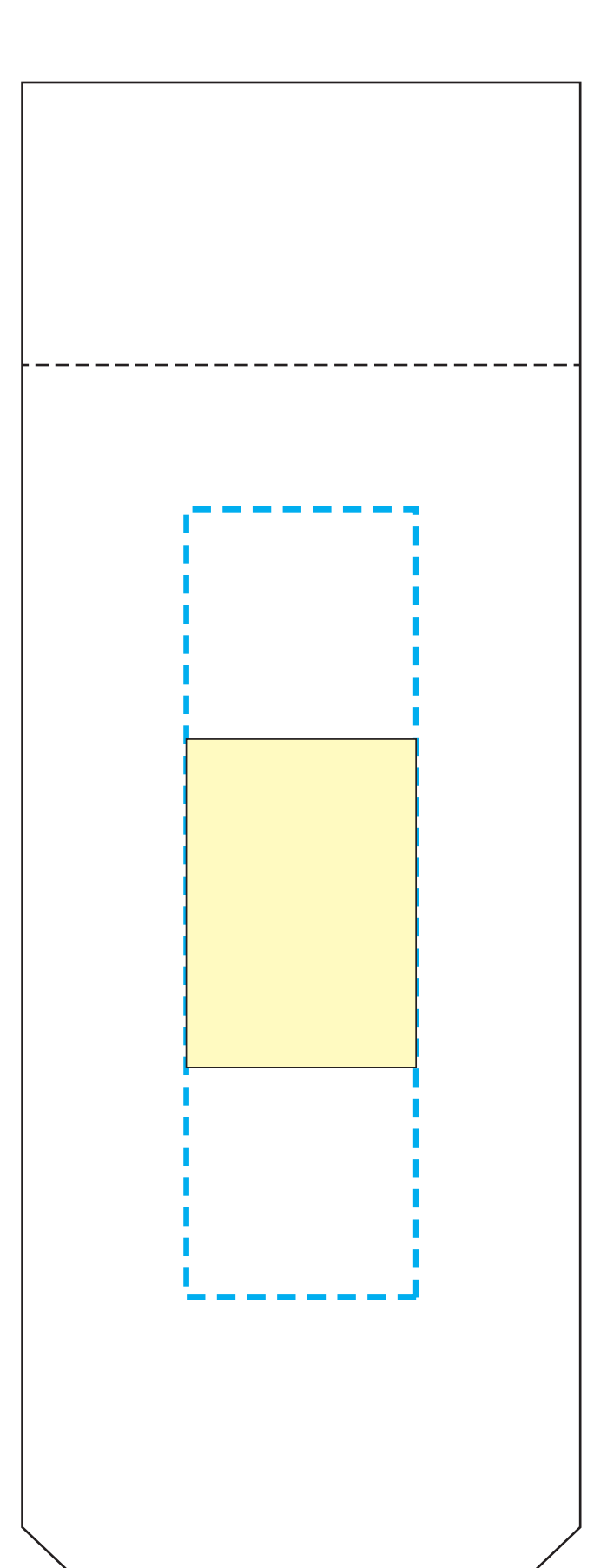
### 【名入れSSサイズ】

印刷可能範囲 W35×H50mm

種値範囲 W35×H120mm

印刷範囲を移動することができる範囲です。

↑天

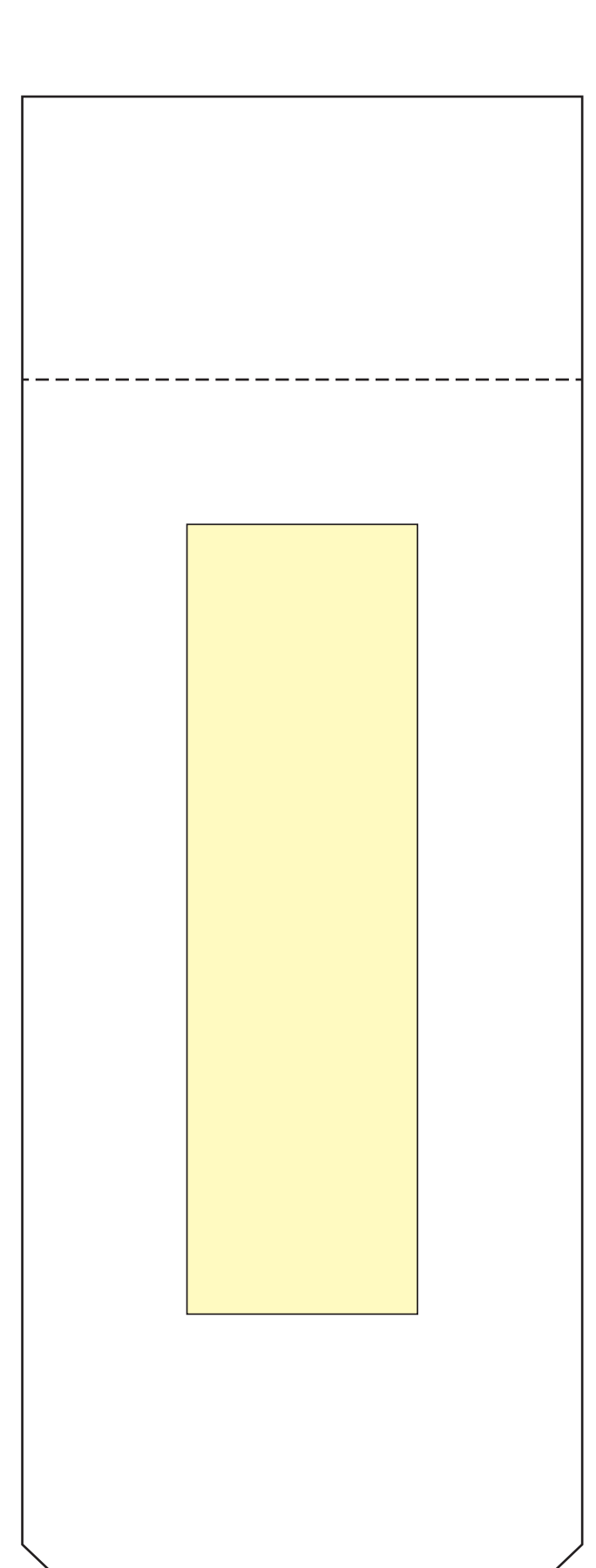


↓地

### 【名入れSサイズ】

印刷可能範囲 W35×H120mm

↑天



↓地